

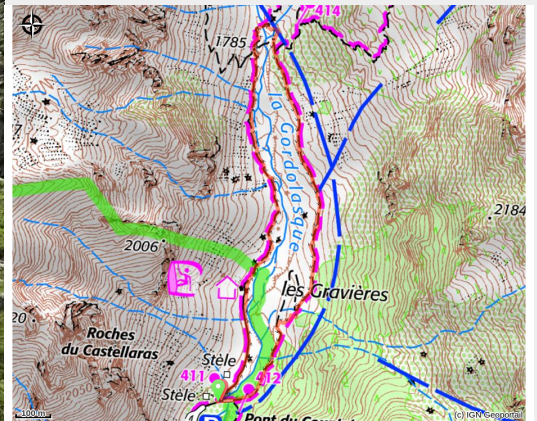


Balade sur les traces de Belle et Sébastien

Vallée haute Vésubie - Belvédère



(Vallée de la Gordolasque)



Une balade familiale et facile dans la vallée de la Gordolasque.

Vous croiserez la Maison de Belle et Sébastien. Cette bâtisse de pierre a servi au tournage de la série « Belle et Sébastien » au printemps 1964 ! Une plaque commémorative a été apposée en 2014, en présence de l'acteur Medhi.

Useful information

Practice : Hiking

Duration : 2 h

Length : 2.7 km

Trek ascent : 130 m

Difficulty : Easy

Type : Loop

Themes : Architecture, Fauna, Flora, Geology, Viewpoint

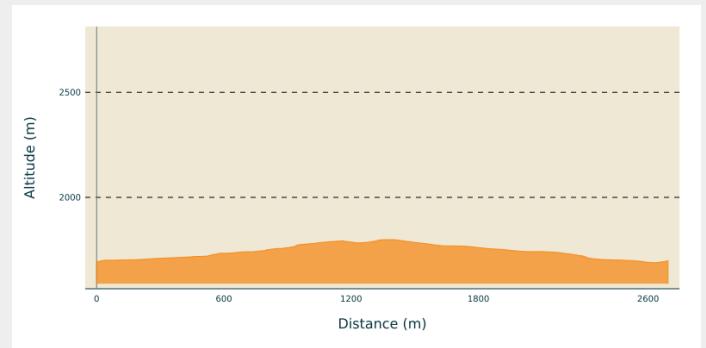
Trek

Departure : Pont du Countet

Arrival : Pont du Countet

Cities : 1. Belvédère

Altimetric profile



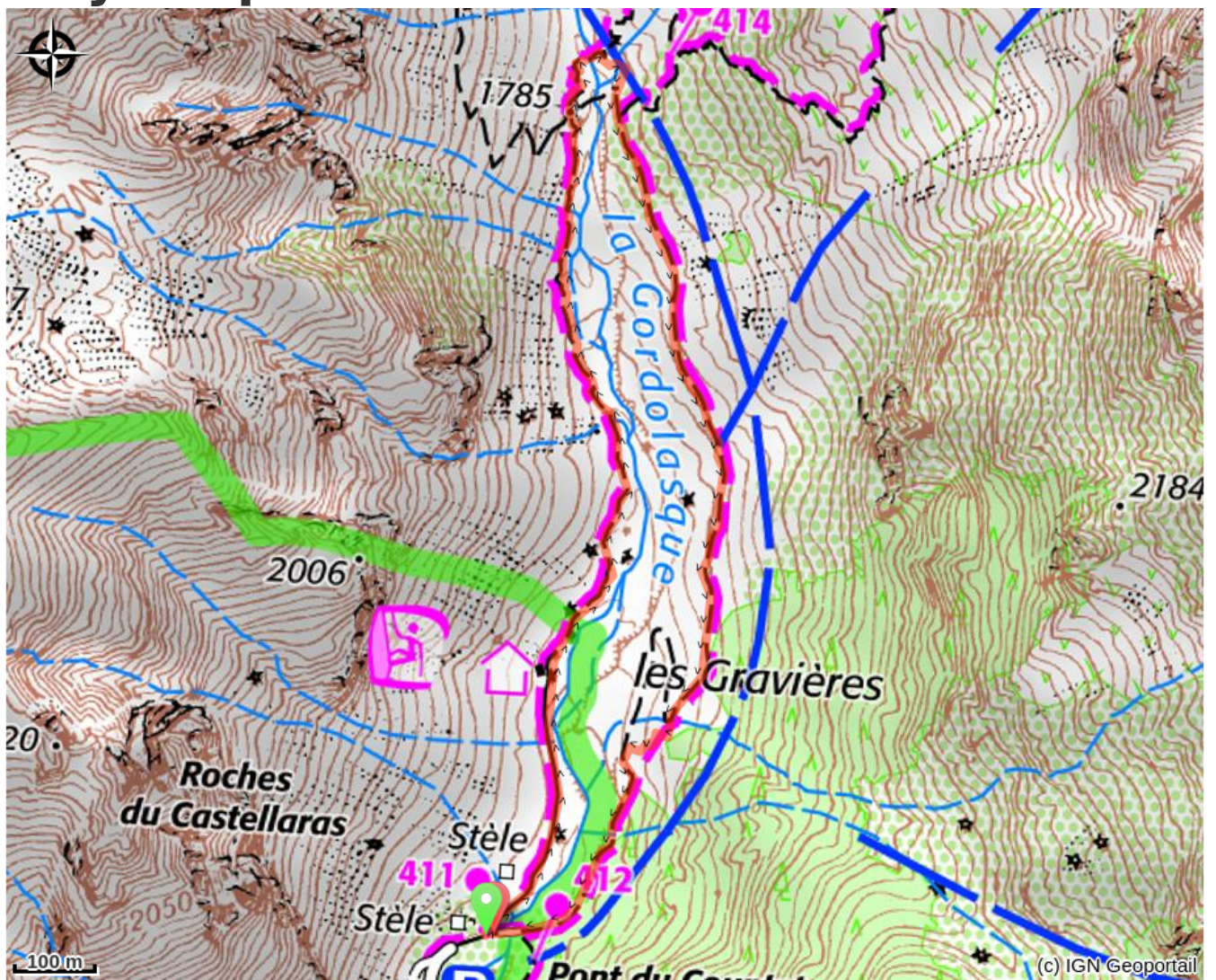
Min elevation 1689 m Max elevation 1799 m

Depuis le pont du Countet (balise 411), prendre le sentier qui longe le torrent de la Gordolasque. À droite, le Grand Capelet (2935m) domine la vallée de sa masse imposante, et la Tête du lac Autier (2740m) à la cime plate, indique la direction à suivre.

Dépasser ensuite un amoncellement de gros blocs détachés de la montagne, où peut se pratiquer l'escalade.

À la balise 413, repérer le verrou glaciaire et ses roches polies que le torrent franchit en cascade. Franchir la rivière par la passerelle de bois et redescendre vers votre point de départ sur l'autre rive.

On your path...



All useful information

Is in the midst of the park

The national park is an unrestricted natural area but subjected to regulations which must be known by all visitors.

How to come ?

Transports

En juillet et août, une navette touristique rejoint la vallée de la Gordolasque depuis Roquebillière en correspondance avec la ligne de Bus 90 au départ de Nice Grand-Arénas.

Uniquement du vendredi au dimanche.

[Ligne 90 depuis Nice](#)

[Navette Gordolasque](#)

Access

De Belvédère, prendre la route de la Gordolasque sur 12 kilomètres, stationnement au parking du Countet, terminus routier de la vallée de la Gordolasque.

Advised parking

Parking au bout de la route de la vallée de la Gordolasque (D171) - Pont du Countet