

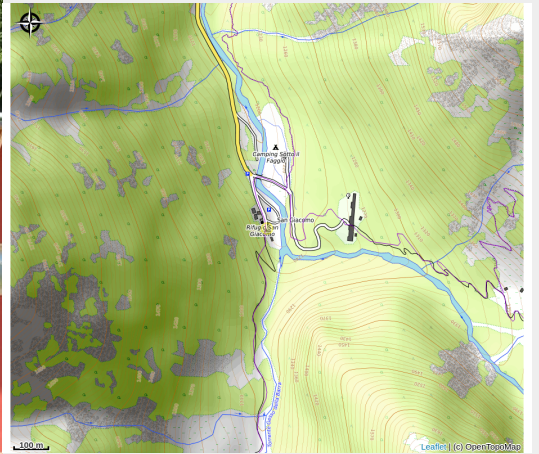


Rifugio escursionistico S. Giacomo e Baita Monte Gelas

Parco Naturale Alpi Marittime



Crédit photo : Rifugio Escursionistico S. Giacomo (gianluca.giordano)



Structure ouverte uniquement en saison estivale.

La Baita Monte Gelas est née en 1953 grâce à Giovanni Gerbino et Caterina Mellano. Depuis lors, notre famille offre l'hospitalité et des rafraîchissements aux visiteurs de la haute vallée du Gesso.

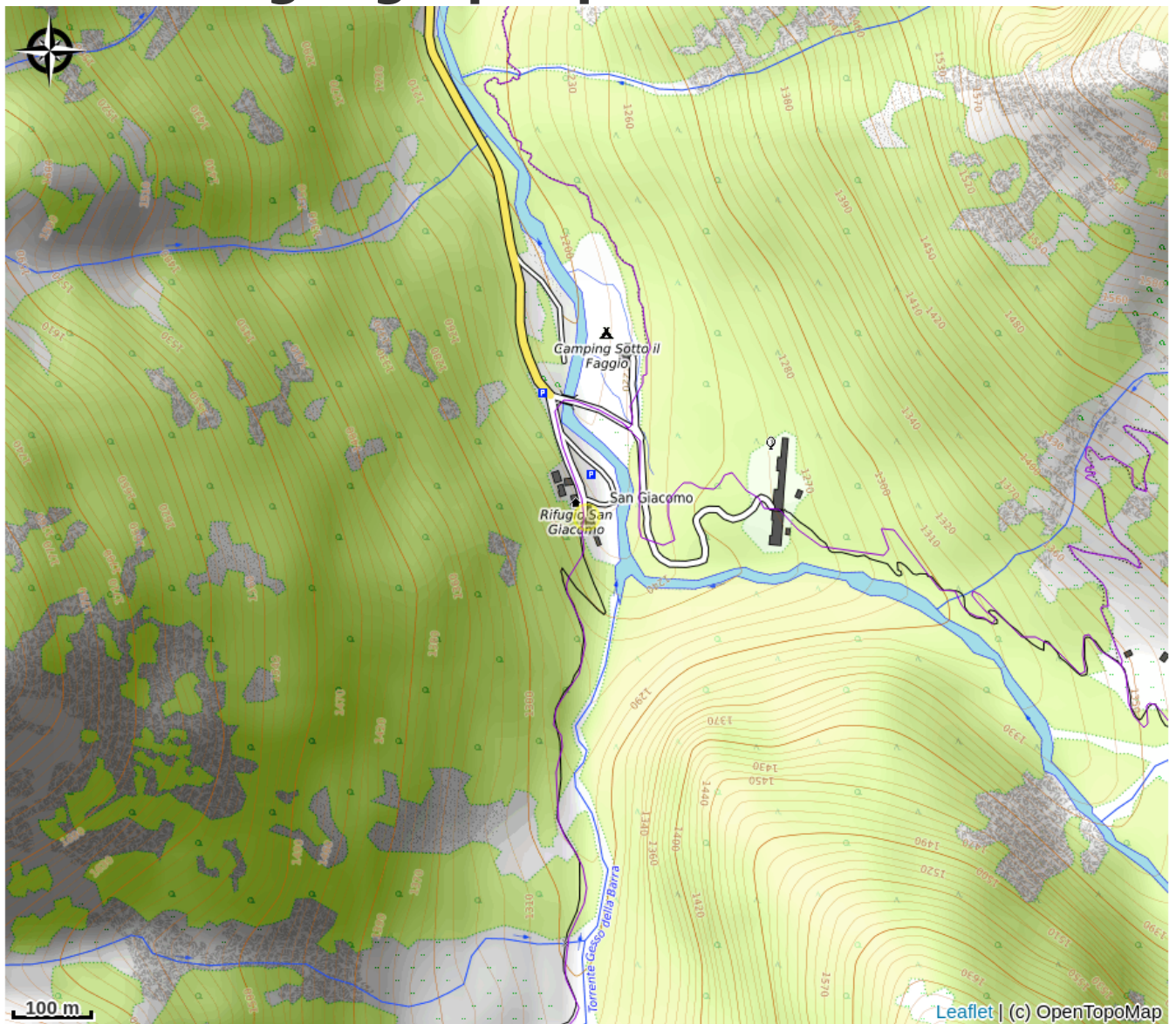
Infos pratiques

Categorie : Refuges

Description

Les deux structures sont gérées par la famille Gerbino et constituent une halte et un point de ravitaillement à la disposition des randonneurs de passage à San Giacomo. Le refuge propriété du Parc dispose de 7 chambres avec salle de bain pour un total de 24 places. Au rez-de-chaussée il y a un salon avec cheminée. La spécialité gastronomique de la Baita est la polenta de maïs moulue sur pierre accompagnée de fromages locaux et de viande.

Situation géographique



Toutes les infos pratiques

Informations pratiques

Notre structure est conçue pour accueillir les randonneurs en proposant un service en demi-pension. Il y a 6 chambres de 1 à 4 lits avec salles de bain privées et un salon comme lieu de rencontre. La demi-pension comprend le dîner pour les clients du refuge uniquement et comprend un menu qui change tous les soirs avec entrée, entrée, deuxième plat et dessert.

Adjacent à la cabane de randonnée se trouve le Baita Monte Gelas, qui propose des services de bar et de restaurant.

Le menu traditionnel du déjeuner comprend de la polenta avec des accompagnements de viandes et de fromages locaux et des desserts faits maison.

Contact

Rifugio escursionistico S. Giacomo e Baita Monte Gelas

Località San Giacomo 12010

12010 Entracque (CN)

Tel: 0171 978704

Tel: 333 4173912

baitamontegelas@yahoo.it

<http://www.bmgelas.com/>