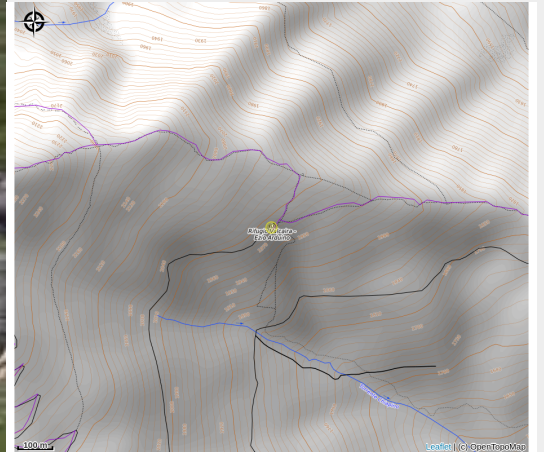




Rifugio Valcaira - Ezio Arduino



Crédit : Il Rifugio Valcaira (Archivio APAM)



Le refuge se dresse sur la Costa Valcaira, sur un versant herbeux en position panoramique sur le versant oriental du Pizzo d'Ormea.

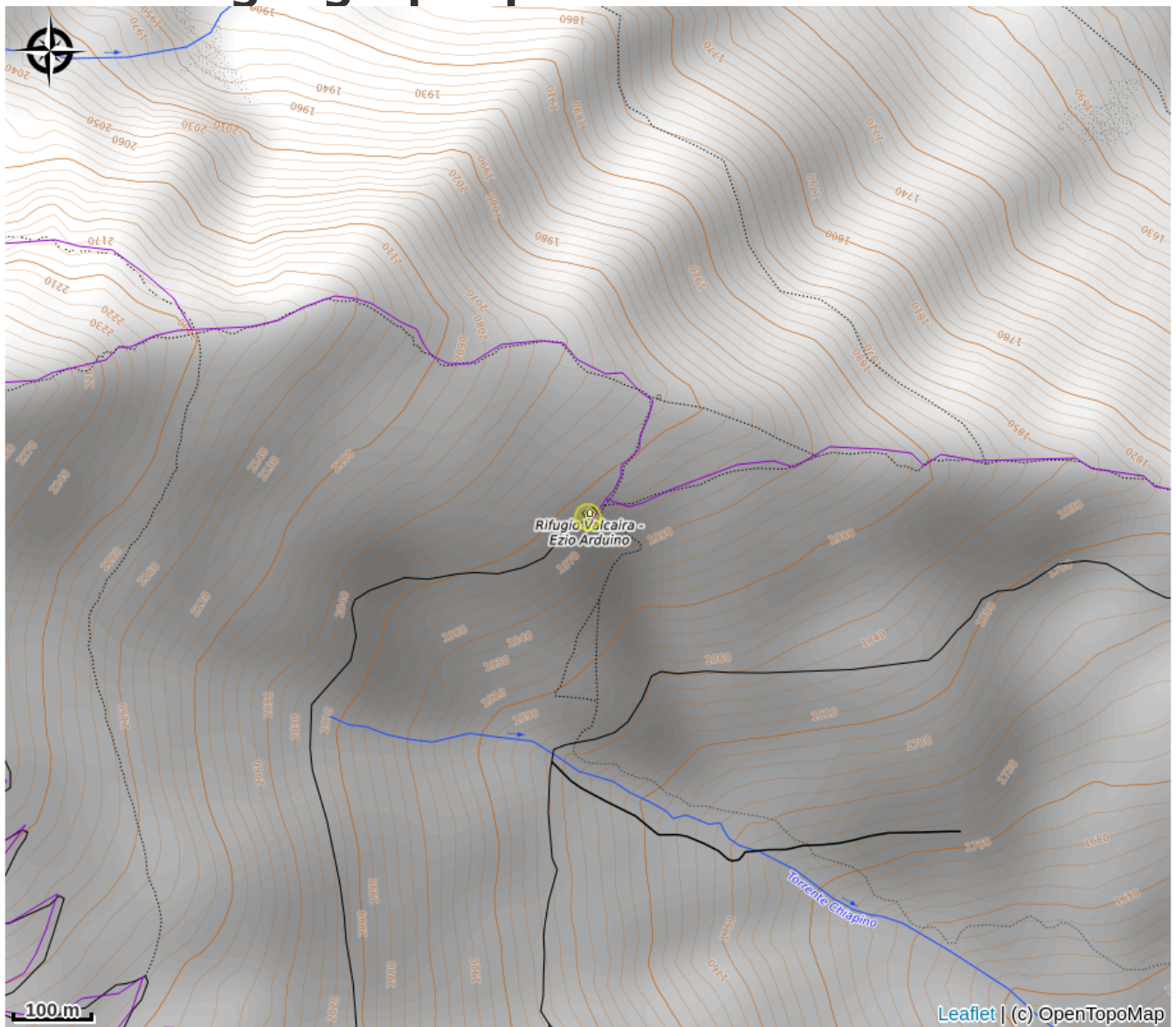
Infos pratiques

Catégorie : Refuges

Description

Le refuge de Valcaira se dresse à 2010 m d'altitude sur le versant sud de la côte homonyme qui s'élève du Colle di Chionea en direction NW vers le cône de Pizzo di Ormea. Près du bâtiment se trouvent les plus hautes sources du Rio Archetti, qui alimente le Rio Chiapino. Depuis le refuge, vous pourrez profiter d'un vaste panorama sur l'Alta Val Tanaro et la mer Ligure de Sanremo aux Cinque Terre.

Situation géographique



Toutes les informations pratiques

Informations pratiques

Capacité: 18 couchages
Salles de bains internes
Eau potable oui
Fourniture de couvertures ; électricité; poêle à bois; gazinière et vaisselle
Présence de local d'hiver (OUI/NON) 3 places d'urgence
Structure sur itinéraire structuré
Mauvaise couverture du réseau cellulaire (opérateur)
Ouvert du 15 juin au 15 septembre, refuge d'hiver toujours ouvert

Contact

Località: Costa Valcaira, Ormea (CN)

Gestione: vedi "Apertura"

email: ormea@libero.it

web: <https://www.caiormea.it/il-rifugio-valcaira/>

caiormea@libero.it

<https://www.caiormea.it/il-rifugio-valcaira/>