

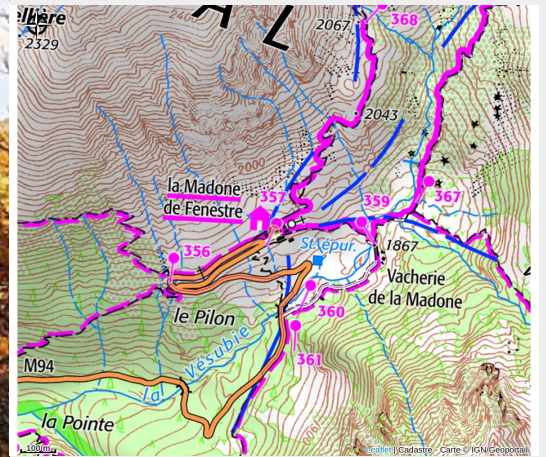


Refuge de la Madone de Fenestre

Vallée haute Vésubie



Crédit photo : Refuge Madone de Fenestre (© FFCAM)



Le sanctuaire de la Madone de Fenestre est au coeur d'un majestueux amphithéâtre alpin dominé par le géant local, le Gélas.

Infos pratiques

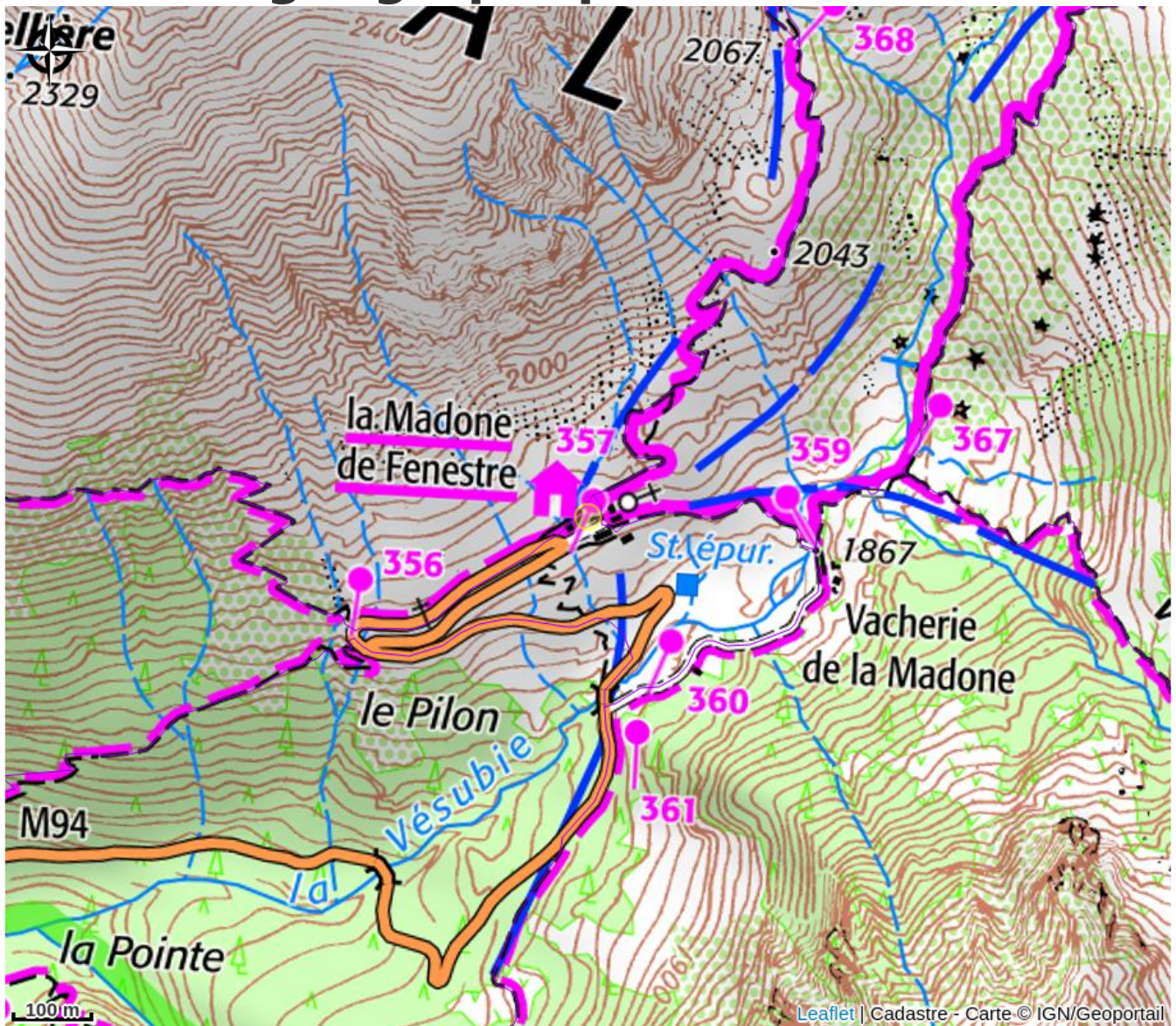
Categorie : Refuges

Description

Situé à 1 903 m d'altitude, au coeur du Parc National du Mercantour sur le GR52A, le refuge de la Madone de Fenestre offre un magnifique panorama sur le Gélas, plus haut sommet des Alpes-Maritimes (3 143 m). Le refuge est le départ de nombreuses courses en alpinisme ou escalade ainsi que de randonnées familiales (lac de fenestre, baisse des cinq lacs...).

Le refuge dispose de 62 places en dortoirs, de douches chaudes et propose une restauration commune le soir et une carte à midi.

Situation géographique



Toutes les infos pratiques

Informations pratiques

Ouverture:

Du 01/06 au 30/09, tous les jours.

Refuge gardé. Réservation sur internet uniquement.

Du 01/10 au 31/05, tous les jours.

Refuge d'hiver ouvert non gardé.

Gardiennage possible uniquement sur réservation par téléphone au 06 09 17 89 58.

Dates à confirmer.

Capacité totale:

62

Tarifs:

Du 01/10/2022 au 31/05/2023

Nuitée : 8 €.

Du 01/06 au 30/09/2023

Nuitée : de 10,25 à 20,50 €

Nuitée enfant (8-17 ans) : de 11,30 à 16,40 €

Nuitée membre CAF : de 5,15 à 10,25 € (-24 ans // adultes)

Nuitée + petit-déjeuner : 30,50 €

Petit-déjeuner : 8 €

Pique-nique à emporter : 9 €

Souper : 20 €

Demi-pension (/ pers.) : 50,50 €

Pension complète (/ pers.) : 59,50 €

Nuitée groupe : 16,40 €.

Gratuit pour les moins de 8 ans, les accompagnateurs en montagne, les encadrants, les guides de haute montagne.

Tarif groupe à partir de 9 personnes.

Voir toutes les réductions sur <https://chaletmadonedefenestre.ffcam.fr/tarifs.html>

Hors gardiennage, tarif unique à 8 € à régler dans le tronc, par chèque au CAF de Nice ou par CB sur le site internet du refuge : <https://chaletmadonedefenestre.ffcam.fr>.

Taxe de séjour non incluse.

Modes de paiement:

Chèque, Chèque-Vacances Classic, Espèces

Services:

Gestion libre, Pension complète, Petit déjeuner, Réservation obligatoire, Demi-pension, Restauration, Paniers Pique-nique, Refuge gardé en hiver sur réservation uniquement

Fiche mise à jour par Club Alpin Français - FFCAM le 24/03/2023

Contact

06450 Saint-Martin-Vésubie

Tél. 06 09 17 89 58 / 06 09 17 89 58

chaletmadonedefenestre@ffcam.fr

<https://chaletmadonedefenestre.ffcam.fr>