

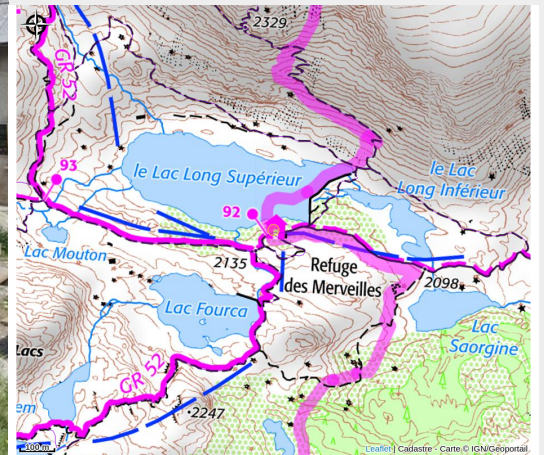


Refuge des Merveilles, saison estivale

Vallées Roya&Bevera



Crédit photo : (YB)



Le refuge est situé sur les bords du lac Long supérieur, au cœur des gravures rupestres de la vallée des Merveilles, entouré de nombreux lacs et sommets : Bégo, Grand Capelet, Cime du Diable...

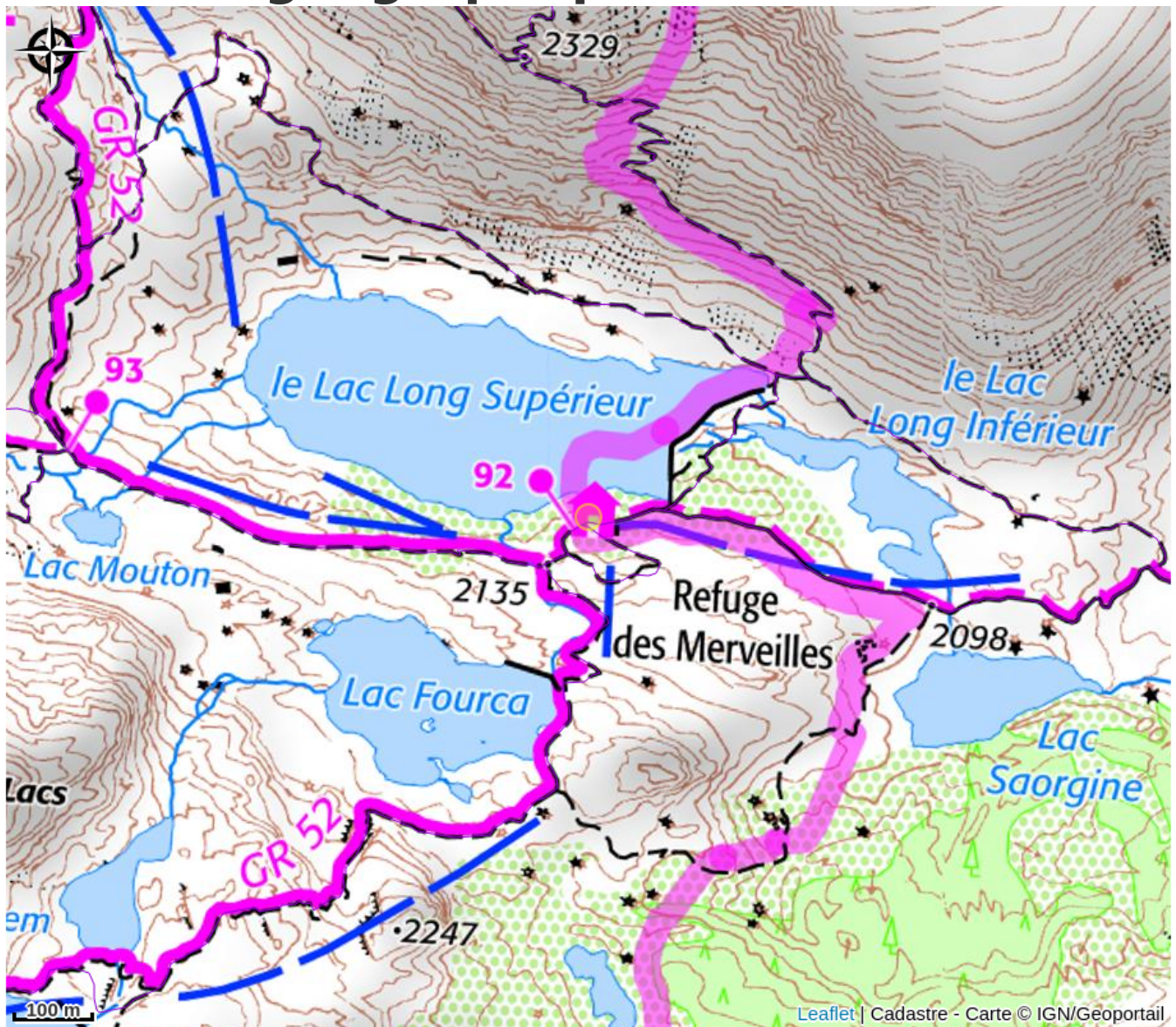
Infos pratiques

Categorie : Refuges

Description

Avant tout, le refuge des merveilles est le lieu d'accueil d'un public très varié. Les randonneurs aguerris, en itinérance sur la GTA, côtoient les trailers, quelques alpinistes, et un public à visée culturelle (familles, scolaires, randonneurs novices). Le refuge est situé dans un musée à ciel ouvert. Le site archéologique d'exception, classé monument historique est réparti entre deux vallées autour du Mont Bégou. Y figurent 40000 gravures rupestres datées de -4000 à -2000 av JC., ce sont des marques d'occupation pastorale. Lorsqu'on traverse la vallée des Merveilles en empruntant le GR, on ressent un côté presque mystique, très inhabituel.

Situation géographique



Toutes les infos pratiques

Informations pratiques

Ouverture:

Du 01/05 au 31/05/2026 le vendredi et samedi.

Ouverture nuitée du 14 mai, 24 mai et 27, 28, 31 mai. voir calendrier de réservation sur <https://refugedesmerveilles.ffcam.fr/reservation.html> .

Du 05/06 au 30/09/2026 tous les jours.

Capacité totale:

79

Tarifs:

Nuitée : 22 €

Pique-nique à emporter : 12 €

Demi-pension (/ pers.) : 55 € (nuit + repas + petit déjeuner)

Pension complète (/ pers.) : 67 € (demi-pension + pique-nique)

Nuitée groupe : 17,60 €.

Gratuit pour les moins de 8 ans.

Tarif groupe à partir de 8 personnes.

Voir les tarifs et réductions pour les membres FFCAM sur <https://refugedesmerveilles.ffcam.fr/tarifs.html>.

Modes de paiement:

Chèque, Chèque-Vacances Classic, Espèces

Services:

Pension complète, Petit déjeuner, Réservation obligatoire, Bivouac, Demi-pension, Restauration, Paniers Pique-nique

Accès:

Sur la commune de Tende.

Au cœur de la zone archéologique des gravures rupestres du Mont Bégo.

Dans la zone cœur du Parc National du Mercantour

Fiche mise à jour par Club Alpin Français - FFCAM le 26/02/2026

Contact

06430 Tende

Tél. 09 70 03 59 20

refugedesmerveilles@ffcam.fr

<https://refugedesmerveilles.ffcam.fr/>