

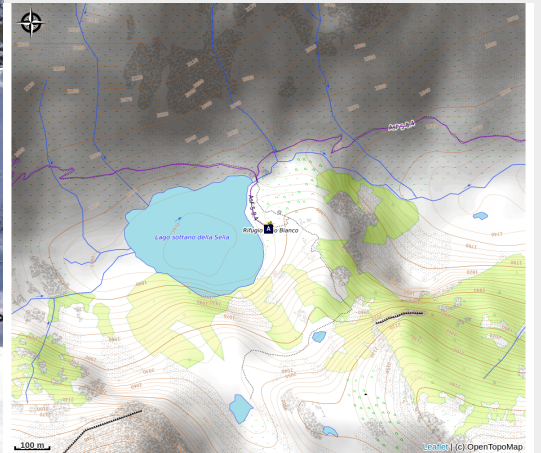


Rifugio Dante Livio Bianco

Parco Naturale Alpi Marittime



Crédit photo : (Augusto Rivelli)



Infos pratiques

Categorie : Refuges

C'était un groupe d'amis alpinistes et de partisans de "Giustizia e Libertà" qui, avec leurs familles, voulaient affronter l'initiative de se souvenir avec la construction d'un refuge le Cuneo avv. Dante Livio Bianco, solide alpiniste, juriste apprécié et vaillant commandant partisan. Le nouveau refuge est inauguré le 18 septembre 1963.

Description

A quelques mètres du lac Sottano della Sella qui, avec son frère Soprano, est le plus grand bassin naturel des Alpes Maritimes se dresse le refuge.

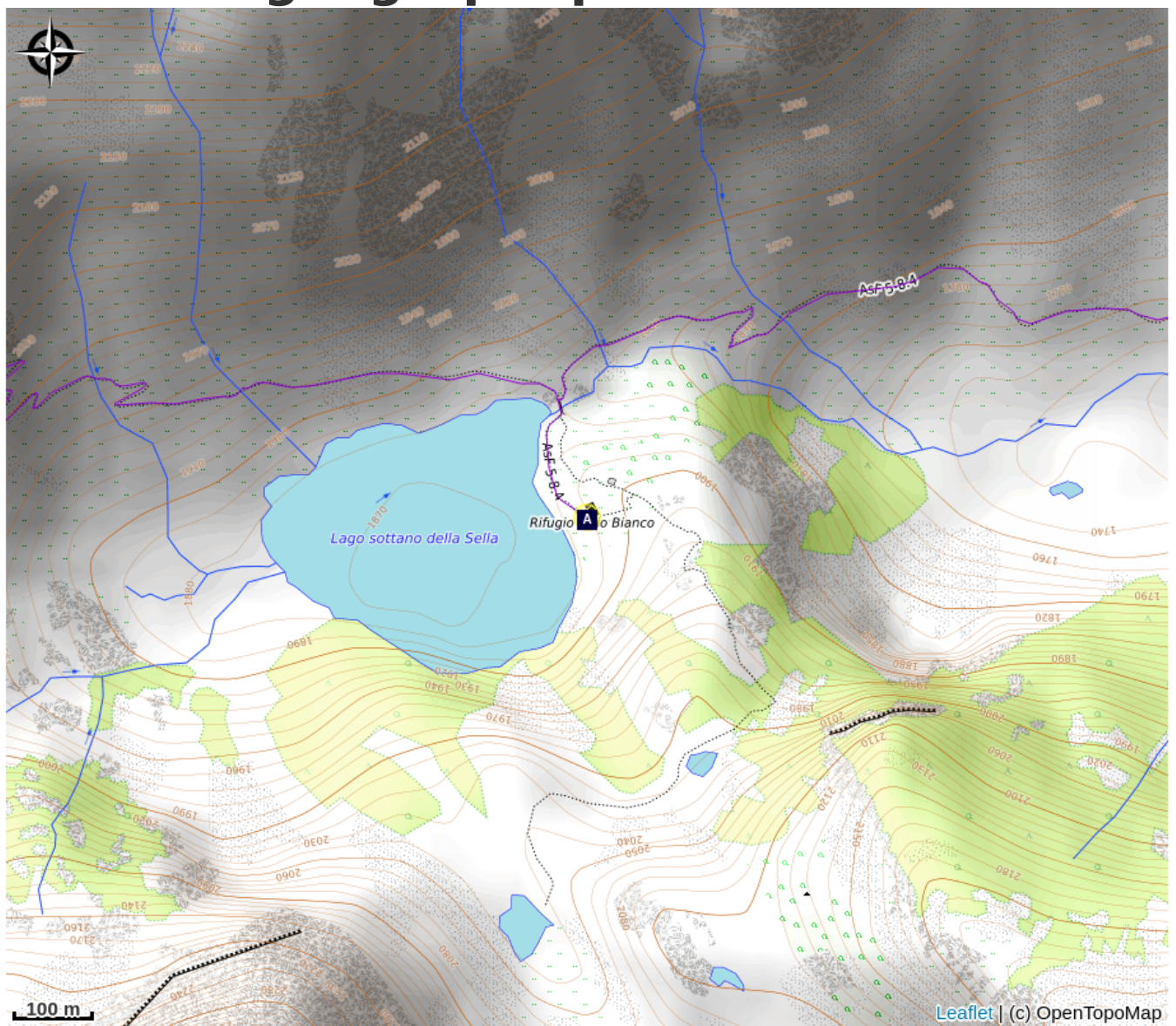
Les montagnes qui l'entourent sont en mesure de satisfaire l'alpiniste expert, le randonneur et l'excursionniste qui seront ravis par le splendide panorama.

Le refuge est situé à 1910 m d'altitude. dans le haut Vallone della Meris, sur la rive orientale du lac Sottano della Sella, au pied du versant nord du Monte Matto.

Propriété du C.A.I. de Cuneo, le refuge est une construction solide en pierres apparentes avec un toit en tôle. Elle compte une cinquantaine de lits en chambres et dortoirs. Il dispose de toilettes intérieures et extérieures, de douches avec eau chaude, de chauffage et d'un service téléphonique.

Pendant les périodes de fermeture, un local d'hiver est à votre disposition d'une capacité de quatorze couchages avec couvertures et matelas. Le bivouac d'hiver pour la réglementation en vigueur n'est pas équipé de chauffage et gaz, eau courante à quelques mètres du refuge.

Situation géographique



Toutes les infos pratiques

Informations pratiques

Capacité : 46 lits

Ouverture : 15 juin au 15 septembre; les weekends de mars à novembre sont sur réservation.

Refuge hivernal : 10 lits

Pour plus d'informations, consulter le site internet du refuge

Contact

Informazioni e Prenotazione

Gestore: Lorenzo Cavallo

Tél: +39 0171 97328 (rifugio) - +39
329 8333921

rifugiodanteliviobianco@gmail.com
<https://www.rifugioliviobianco.com/it>