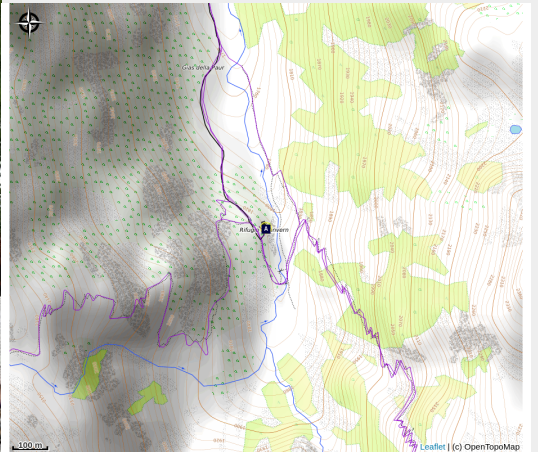




Rifugio Malinvern - Città di Ceva



Crédit photo : Refuge du Malinvern (Augusto Rivelli)

Le refuge de Malinvern (1836 m) est situé sur la commune de Vinadio (CN), dans la vallée de la Stura di Demonte dans les Alpes Maritimes. Construite en 1940 et détruite par le feu et le vandalisme suite à la Seconde Guerre mondiale en 1943, elle n'a été reconstruite dans l'architecture moderne actuelle qu'à partir des années 1990 à l'initiative de la Section CAI de la Ceva qui la gère encore aujourd'hui.

Infos pratiques

Categorie : Refuges

Description

Le bâtiment se compose d'une structure en maçonnerie à deux étages, avec une grande fenêtre sur le côté de la façade.

Le Refuge dispose d'un total de 46 lits répartis dans 8 chambres de 2, 3, 6 et 9 personnes.

Les lits sont disposés sur les deux étages, répartis entre une chambre pour deux personnes, deux pour trois personnes, deux chambres pour six personnes et deux dortoirs pour neuf personnes.

Chaque étage est équipé d'eau chaude, de toilettes et de douches, pour un total de quatre salles de bain pour l'ensemble de la structure.

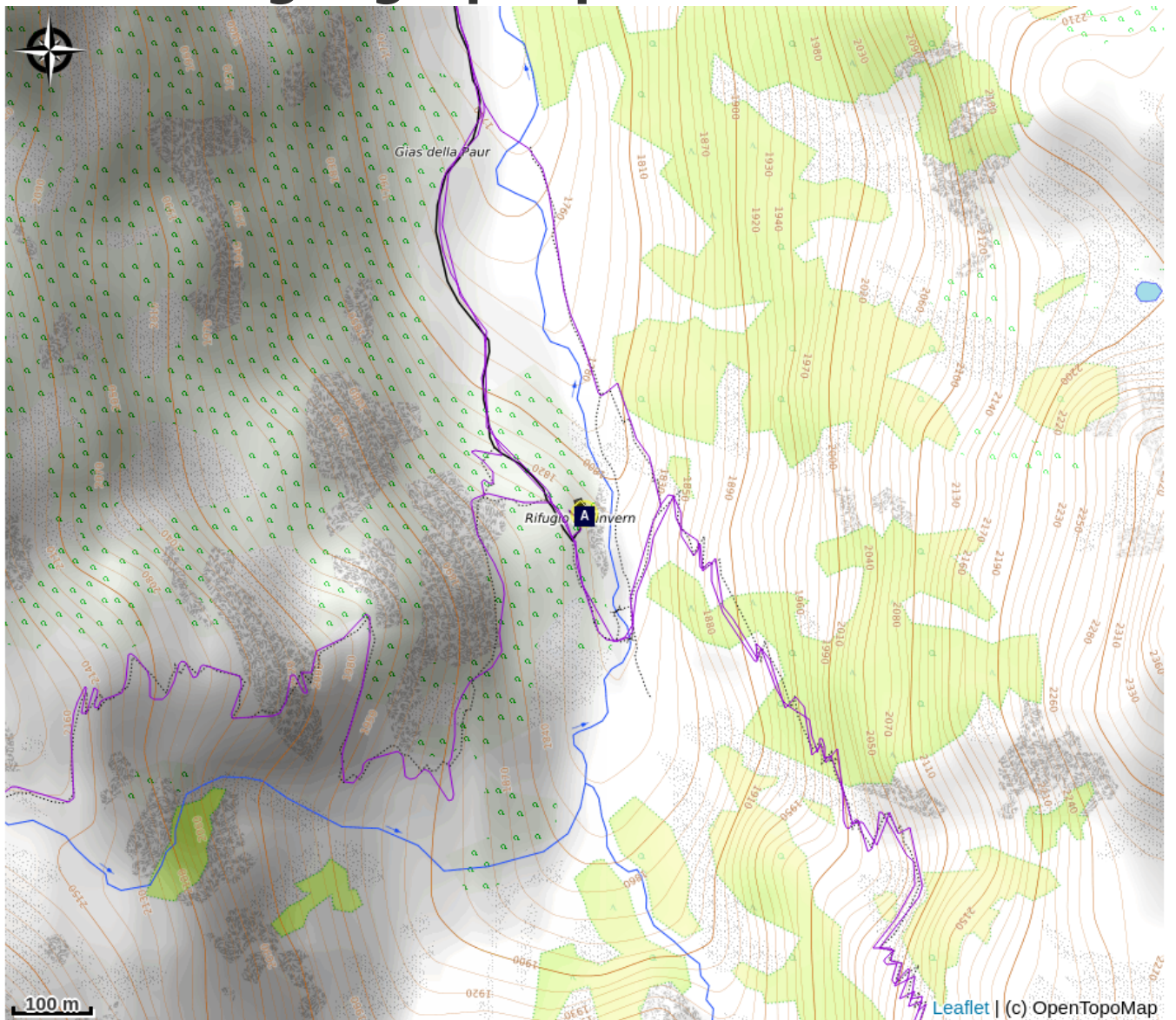
Le refuge, également équipé d'un système de chauffage, dispose d'une salle à manger et d'une cuisine au rez-de-chaussée.

L'électricité est fournie par une petite turbine hydroélectrique.

Équipement:

eau chaude - eau froide - douches - électricité - sanitaires communs - chauffage - service de restauration

Situation géographique



Toutes les infos pratiques

Informations pratiques

Capacité : 46 places en chambres de 2,3,6 et 9 personnes.

Refuge d'hiver : 8 places

Ouverture : Du 1er juin au 30 septembre

Pour plus d'informations, consulter le site internet

Contact

Informazioni e Prenotazioni

Tel: +39 0171 1936018 / +39 340
2768964

Gestore : Katia Tomatis

neve.katy@gmail.com

<http://www.rifugiomalinvern.it/>