

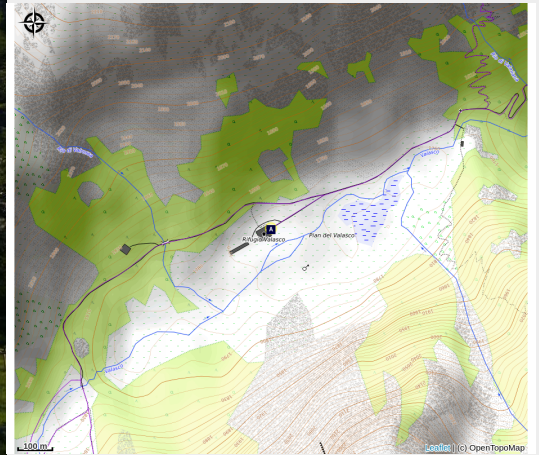


Rifugio Valasco

Parco Naturale Alpi Marittime



Crédit photo : Le refuge Valasco (Augusto Rivelli)



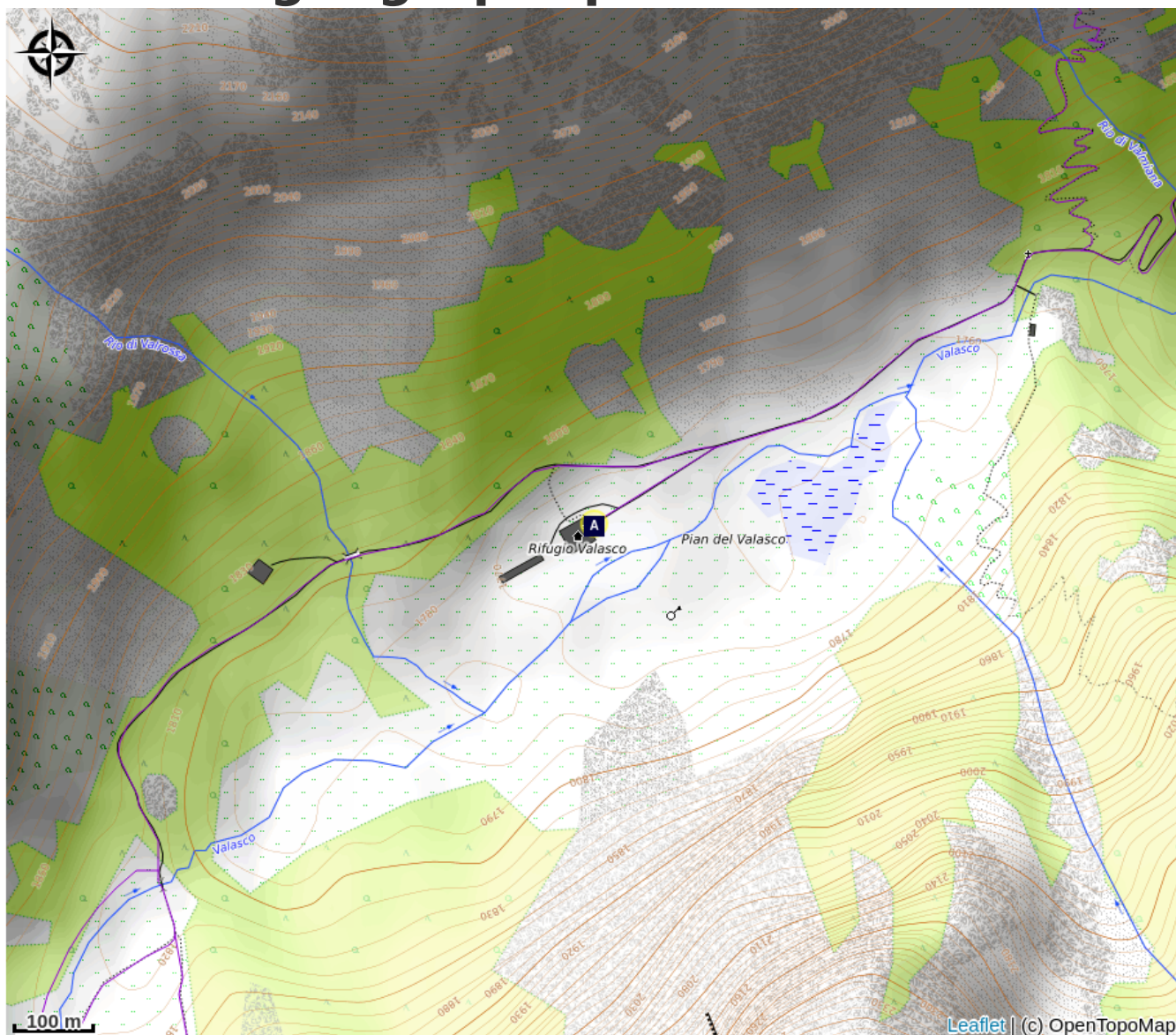
Au centre du plateau de Valasco se dresse la belle Palazzina Reale di Caccia, commandée par Vittorio Emanuele II pour sa chasse au chamois et depuis quelques années, elle est devenue une structure d'hébergement.

Le Refuge Valasco, au cœur du Parc Alpi Marittime, se dresse à 1764 m dans la Valle Gesso, Terme di Valdieri (CN).

Infos pratiques

Categorie : Refuges

Situation géographique



Toutes les infos pratiques

Informations pratiques

Capacité : 50 en dortoirs et chambres privatisées

Ouverture : du 1er juin au 30 septembre et les weekends de mars a novembre

Autres périodes sur réservation

Demi-pension, pension complète

Pour plus d'informations, consulter le site internet

Contact

Informazioni e prenotazione

Tél : +39 0171 1836267 / +39 347
0531456

Gestore: Andrea Cismondi

info@rifugiovalasco.it

<http://www.rifugiovalasco.it/>