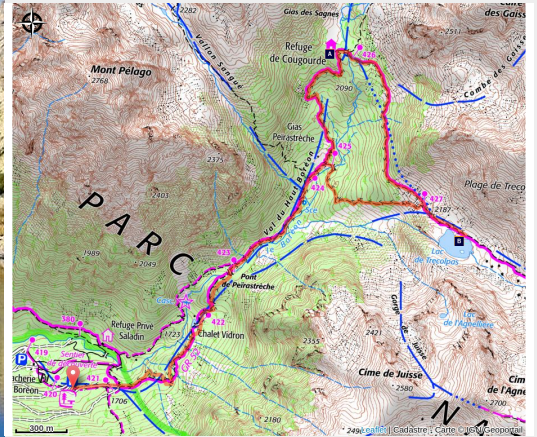




Lac de Trécolpas

Vallée haute Vésubie - Saint-Martin-Vésubie



Reflets dans les eaux lisses du lac de Trécolpas. En arrière plan, au centre, la Cime du Pelago (2768 m). (Franck GUIGO)

Cet itinéraire incontournable de la vallée de la Vésubie se déroule en grande partie le long du torrent du Boréon et sous le couvert d'une rafraichissante forêt de mélèzes, et amène au paisible lac de Trécolpas.

Après une agréable traversée forestière, laissez-vous surprendre par la découverte du lac et de son petit îlot très caractéristique, jusqu'alors caché par un verrou glaciaire.

Infos pratiques

Pratique : Pédestre

Durée : 4 h

Longueur : 9.0 km

Dénivelé positif : 577 m

Difficulté : Moyen

Type : Journée : boucle

Thèmes : Faune, Géologie, Lac

Itinéraire

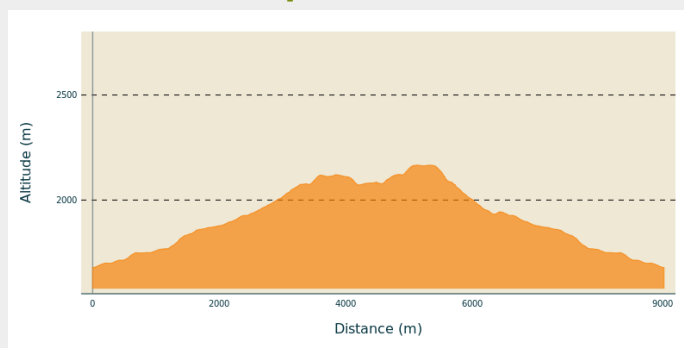
Départ : Parking supérieur du Boréon, balise 420

Arrivée : Parking supérieur du Boréon, balise 420

Balisage :  GR  PR

Communes : 1. Saint-Martin-Vésubie

Profil altimétrique



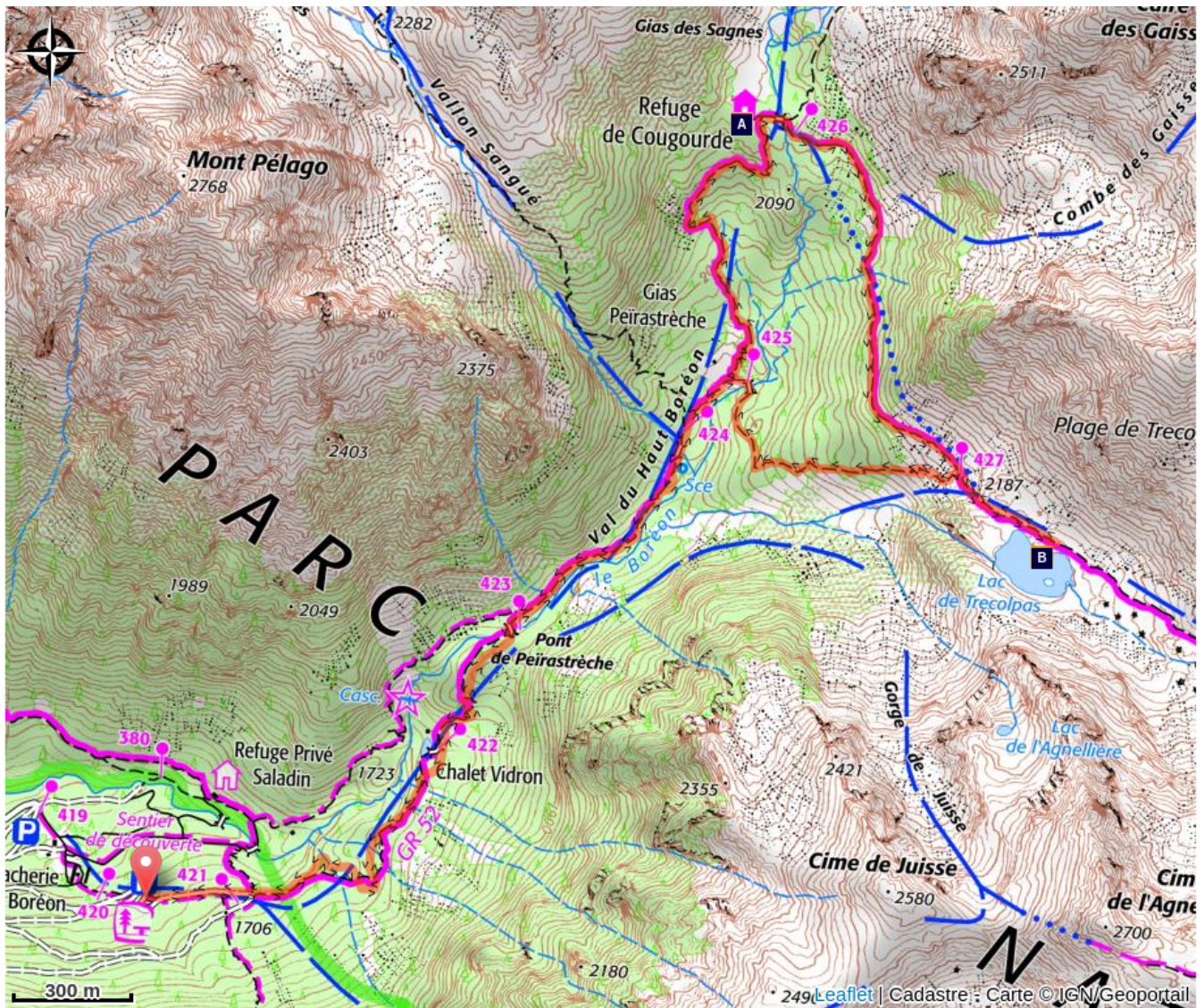
Altitude min 1678 m Altitude max 2166 m

Du parking, emprunter le chemin forestier qui part vers le refuge de la Cougourde. À la balise 421, continuer sur le sentier vers la Cougourde et passer à proximité du chalet Vidron (balise 422).

Franchir le pont de Peïrastrèche. A la balise 425, prendre à gauche jusqu'au refuge de la Cougourde. De là, prendre à droite le sentier qui mène au lac de Trécolpas (balise 426).

Franchir un dernier verrou (balise 427) avant d'arriver au lac de Trécolpas. Descendre par le GR52 pour revenir au parking supérieur de Boréon.

Sur votre chemin...



 Refuge de la Cougourde (A)

 L'alpinisme dans le Mercantour (B)

Toutes les infos pratiques

En coeur de parc

Le Parc national est un territoire naturel, ouvert à tous, mais soumis à une réglementation qu'il est utile de connaître pour préparer son séjour

Comment venir ?

Transports

En juillet et août, une navette touristique rejoint la vallée du Boréon depuis Saint-Martin-Vésubie en correspondance avec la ligne de Bus 90 au départ de Nice Grand-Arénas.

[Ligne 90](#)
[Navette Boréon](#)

Accès routier

De Saint-Martin-Vésubie, se rendre au Boréon (D2565 puis D89). Passé le lac, prendre à droite la D189 en direction de la vacherie du Boréon. Dépasser le premier parking pour s'arrêter un peu plus loin au parking supérieur.

Parking conseillé

boreon, parking supérieur

Lieux de renseignement

Maison du Parc national du Mercantour - Saint-Martin-Vésubie

8, Avenue Kellermann - Villa Les Iris,
06450 Saint-Martin-Vésubie

vesubie@mercantour-parcnational.fr

Tel : 04 93 03 23 15

<http://www.mercantour-parcnational.fr>

Office de Tourisme Métropolitain - Bureau d'information de Valdeblore - La Colmiane

La Colmiane, 06420 Valdeblore

info.valdeblorelacolmiane@nicecotedazurtourisme.com

Tel : 04 93 23 25 90

<https://www.explorenicecotedazur.com/>

Sur votre chemin...



Refuge de la Cougourde (A)

Club Alpin Français

Gardiennage : de juin à septembre : Manuel Putelat
De septembre à juin : Charly Barcelo : 06 18 54 02 43

Réservations par téléphone ou par mail:
refugelacougourde@ffcam.fr

Tél. fixe refuge : 09 78 23 31 59

Site web : <http://refugelacougourde.ffcam.fr/>

Numéros utiles :

OT de St-Martin-Vésubie : 04 93 03 21 28

Maison du Parc : 04 93 03 23 15

Crédit photo : CAF / DR



L'alpinisme dans le Mercantour (B)

Au début du XXe siècle, pour les premiers alpinistes, le Mercantour a un goût d'aventure. Petit à petit, les sommets des massifs sont gravis, d'abord par les voies normales puis, avec l'arrivée de l'alpinisme moderne, par des itinéraires aux difficultés parfois extrêmes. De Victor de Cessole à Patrick Bérhault, de grands noms ont marqué l'histoire de l'alpinisme dans le Mercantour. Aujourd'hui, qu'ils soient de neige, de glace ou de rocher, la réputation de certains itinéraires sauvages n'est plus à faire.

Crédit photo : GUIGO Franck