

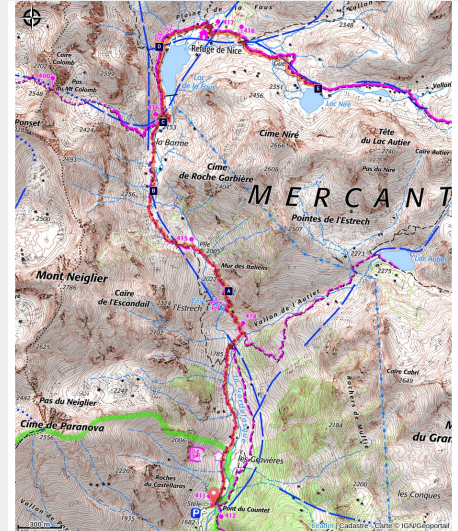


Lac Niré

Vallée haute Vésubie - Belvédère



Le lac Niré et la cime de Chamineye en tout début d'automne. (Franck GUIGO)



Cet itinéraire alpin, au cœur de la vallée de la Gordolasque, vous mènera au refuge de Nice ou Victor de Cessole, point de départ de plusieurs grands sommets du Mercantour, et enfin au lac Niré, véritable havre de paix pour les chamois et bouquetins.

Morphologies glaciaires, migmatites, éclopites, vestiges des océans perdus.... venez découvrir ici les richesses géologiques de la vallée de la Gordolasque.

Infos pratiques

Pratique : Pédestre

Durée : 5 h

Longueur : 12.0 km

Dénivelé positif : 756 m

Difficulté : Moyen

Type : Journée : aller-retour

Thèmes : Faune, Lac, Refuge, Sommet

Itinéraire

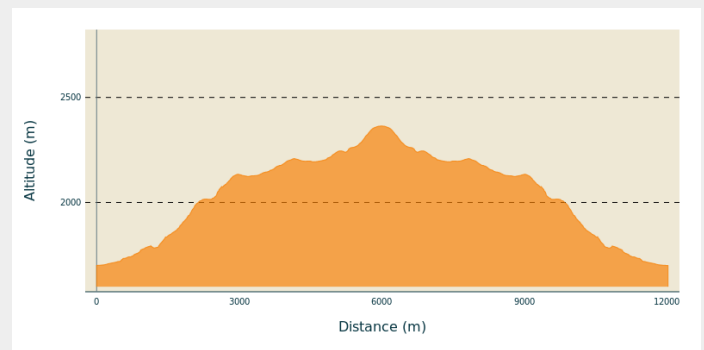
Départ : Pont du Countet, balise 411

Arrivée : Pont du Countet, balise 411

Balisage :  GR  PR

Communes : 1. Belvédère

Profil altimétrique



Altitude min 1699 m Altitude max 2364 m

Depuis le pont du Countet (balise 411), prendre le sentier qui longe le torrent de la Gordolasque. À droite, le Grand Capelet (2935m) domine la vallée de sa masse imposante, et la Tête du lac Autier (2740m) à la cime plate, indique la direction à suivre.

Dépasser ensuite un amoncellement de gros blocs détachés de la montagne, où peut se pratiquer l'escalade.

À la balise 413, repérer le verrou glaciaire et ses roches polies que le torrent franchit en cascade. Franchir la rivière par la passerelle de bois et remonter sur l'autre rive. Suivre alors le torrent de l'Autier jusqu'à la balise 414. A la balise, prendre à gauche puis franchir le mur des Italiens.

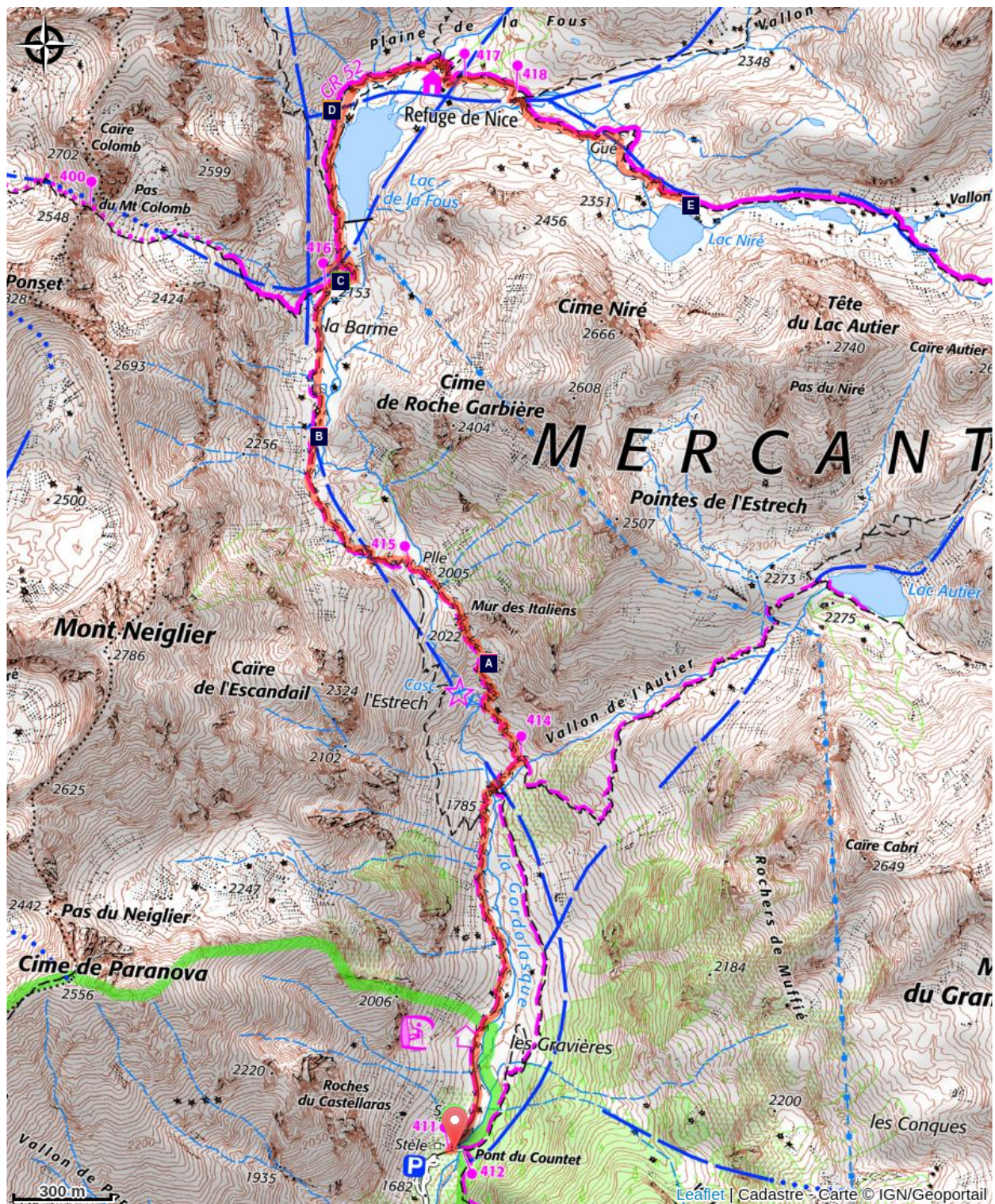
Continuer l'ascension dans un milieu plus chaotique et caillouteux jusqu'au barrage du lac de Fous construit en 1968 (balise 416).






Emprunter à droite le GR52 qui longe le lac artificiel et mène au refuge de Nice (balise 417). Continuer en direction de "Baisse du Basto".

À la balise 418, traverser le torrent et s'engager en montant dans le vallon de Niré jusqu'au lac Niré (2350m), niché à l'aplomb de la cime du même nom.

Le retour se fait par le même itinéraire.

Sur votre chemin...



-  Des océans disparus (A)
-  Le chamois (*Rupicapra rupicapra*) (C)
-  Les écogrites du lac Niré (E)
-  La vallée de la Gordolasque (B)
-  La route du sel (D)

Toutes les infos pratiques

En coeur de parc

Le Parc national est un territoire naturel, ouvert à tous, mais soumis à une réglementation qu'il est utile de connaître pour préparer son séjour

Parking Gordolasque Countet

[Nombre de places limité. Cliquer pour connaître en temps réel le taux d'occupation du parking du pont du Countet. Pensez aux transports en commun et au co-voiturage.](#)

Recommandations

Cet itinéraire est long mais ne comporte pas de passage délicats. Jusqu'à fin juin la présence de neige est encore possible sur les hauteurs réduisant la visibilité du balisage.

Comment venir ?

Transports

En juillet et août, une navette touristique rejoint la vallée de la Gordolasque depuis Roquebillière en correspondance avec la ligne de Bus 90 au départ de Nice Grand-Arénas.

Uniquement du vendredi au dimanche.

[Ligne 90 depuis Nice](#)

[Navette Gordolasque](#)

Accès routier

De Belvédère, prendre la route de la Gordolasque sur 12 kilomètres, stationnement au parking du Countet, terminus routier de la vallée de la Gordolasque.

Parking conseillé

Parking au bout de la route de la vallée de la Gordolasque (D171) - Pont du Countet -

Lieux de renseignement

Maison du Parc national du Mercantour - Saint-Martin-Vésubie

8, Avenue Kellermann - Villa Les Iris,
06450 Saint-Martin-Vésubie

vesubie@mercantour-parcnational.fr

Tel : 04 93 03 23 15

<http://www.mercantour-parcnational.fr>

Office de Tourisme Métropolitain - Bureau d'information de Belvédère

Rue Victor Maurel, 06450 Belvédère

info.belvedere@nicedazedazurtourisme.com

Tel : 04 93 03 51 66

<https://www.explorenicedazedazur.com/>

Office de Tourisme Métropolitain - Bureau d'information de Saint-Martin-Vésubie

Place du Général de Gaulle, 06450 Saint-Martin-Vésubie

info.saintmartinvesubie@nicedazedazurtourisme.com

Tel : 04 93 03 21 28

<https://www.explorenicedazedazur.com/>

Sur votre chemin...



Des océans disparus (A)

Durant la montée vers le refuge, vous pourrez les reliefs dans les chaînes de montagnes récentes comme les Alpes. Les glaciers, l'eau, le vent et la gravité sont autant d'agents d'érosion qui vont progressivement éliminer les reliefs et transférer les matériaux érodés vers la Méditerranée. Dans les Alpes-Maritimes, ce sont les glaciers qui furent les premiers agents d'érosion actifs. Ils ont maintenant disparu et l'érosion se poursuit sous l'action des torrents et des rivières surcreusant la vallée, des alternances gel/dégel fracturant la roche et de la gravité sur les versants les plus raides.

Crédit photo : GOURON Claude



La vallée de la Gordolasque (B)

Face ouest du grand Capelet et hauts sommets abrupts dominant l'itinéraire vers le refuge de Nice et le lac Niré. Ce cirque glaciaire sauvage est caractéristique de l'érosion rapide et intense de la dernière période de glaciation. Il y a 20000 ans, les glaciers recouvraient l'ensemble de la vallée puis ont creusé la vallée de la Gordolasque en forme d'auge. Il reste encore aujourd'hui des témoins de l'érosion glaciaire sur l'itinéraire : les immenses dalles lisses sur lesquelles vous marcherez par moment ont été polies par ce phénomène.

Crédit photo : GUIGO Franck



Le chamois (*Rupicapra rupicapra*) (C)

Mammifère de la famille des Bovidés et de la sous-famille des Caprinés, le chamois (*Rupicapra rupicapra*) est un montagnard par excellence. Il peut gravir 1000m de dénivelé en 15 minutes (un randonneur y passerait trois heures). On le reconnaît à ses cornes droites puis recourbées vers l'arrière, petites en comparaison de celles du bouquetin.

Crédit photo : MALTHIEUX Laurent



🕒 La route du sel (D)

Le chemin qui mène au refuge de Nice est l'un des passages secondaires de la route du Sel par le "Pas de Pagari". Fréquenté depuis l'Antiquité, ce pas tire son nom de Paganino dal Pozzo, un entrepreneur italien qui, en 1453, est nommé adjudicateur de la gabelle par le duc de Savoie. Paganino a tracé une nouvelle voie par le "Pas de Pagari" pour transporter le sel de Provence jusqu'à Cuneo dans le Piémont.

Crédit photo : LE BOUTEILLER Eric



📖 Les écogrites du lac Niré (E)

Juste au-dessus du lac Niré, en rive droite du torrent, au sein des migmatites se trouvent des roches très sombres sous la forme d'énormes lentilles (les géologues parlent de « boudins »).

En regardant cette lentille avec attention, on peut y trouver des minéraux très différents de ceux des migmatites. Ceux de couleur rouille sont des grenats, les plus sombres des amphiboles.

Cette roche bien distincte à fins cristaux caractéristiques et très denses est une écogrite, peu courante et vestige des océans disparus. C'est une roche métamorphique, provenant de la transformation des basaltes, anciennes laves de la croûte océanique.

Crédit photo : GUIGO Franck