

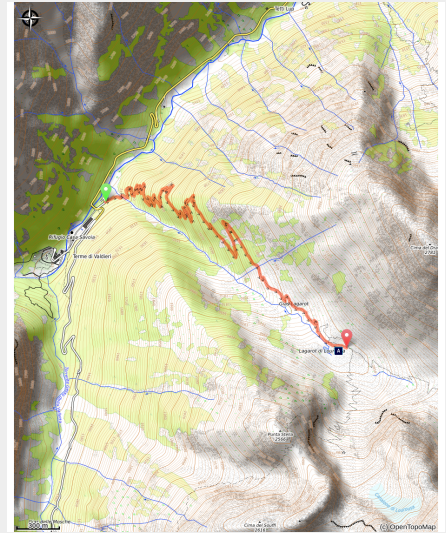


Le Lagarot de Lourousa

Parco Naturale Alpi Marittime - Valdieri



Il Monte Matto si specchia nel Lagarot di Lourousa (Roberto Pockaj)



Un chemin pavé d'excellente qualité monte vers le magnifique Lagarot de Lourousa par une grande série de lacets réguliers. Composée de mares et de petits prés à l'arrivé du circuit, cette destination est idéale pour passer une journée en plein air dans des paysages montagneux.

De magnifiques bois de mélèzes et de conifères accompagnent la montée vers le Lagarot. Dans les petites étendues d'eau très limpides, se reflètent les parois rocheuses du Monte Matto. À travers les bois, ainsi que sur la vaste cuvette couverte de prairies, il est fort possible de rencontrer des chamois...

Infos pratiques

Pratique : Pédestre

Durée : 2 h

Longueur : 5.0 km

Dénivelé positif : 650 m

Difficulté : Moyen

Type : Journée : aller-retour

Thèmes : Faune, Flore, Lac

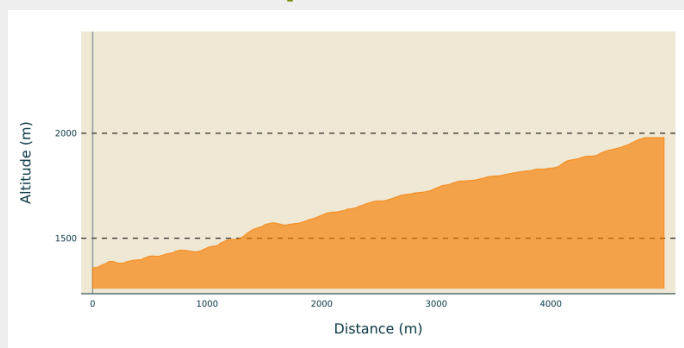
Itinéraire

Départ : Terme de Valdieri (1353 m)

Arrivée : Lagarot de Lourousa (1971 m)

Communes : 1. Valdieri

Profil altimétrique



Altitude min 1360 m Altitude max 1980 m

En face de la grille d'entrée des voitures de l'Hôtel Royal à Terme de Valdieri (1353 m environ), une courte descente goudronnée mène à un parking. Le long du trajet, sur la droite, il y a le sentier pour le Lagarot de Lourousa et le refuge Morelli Buzzi.

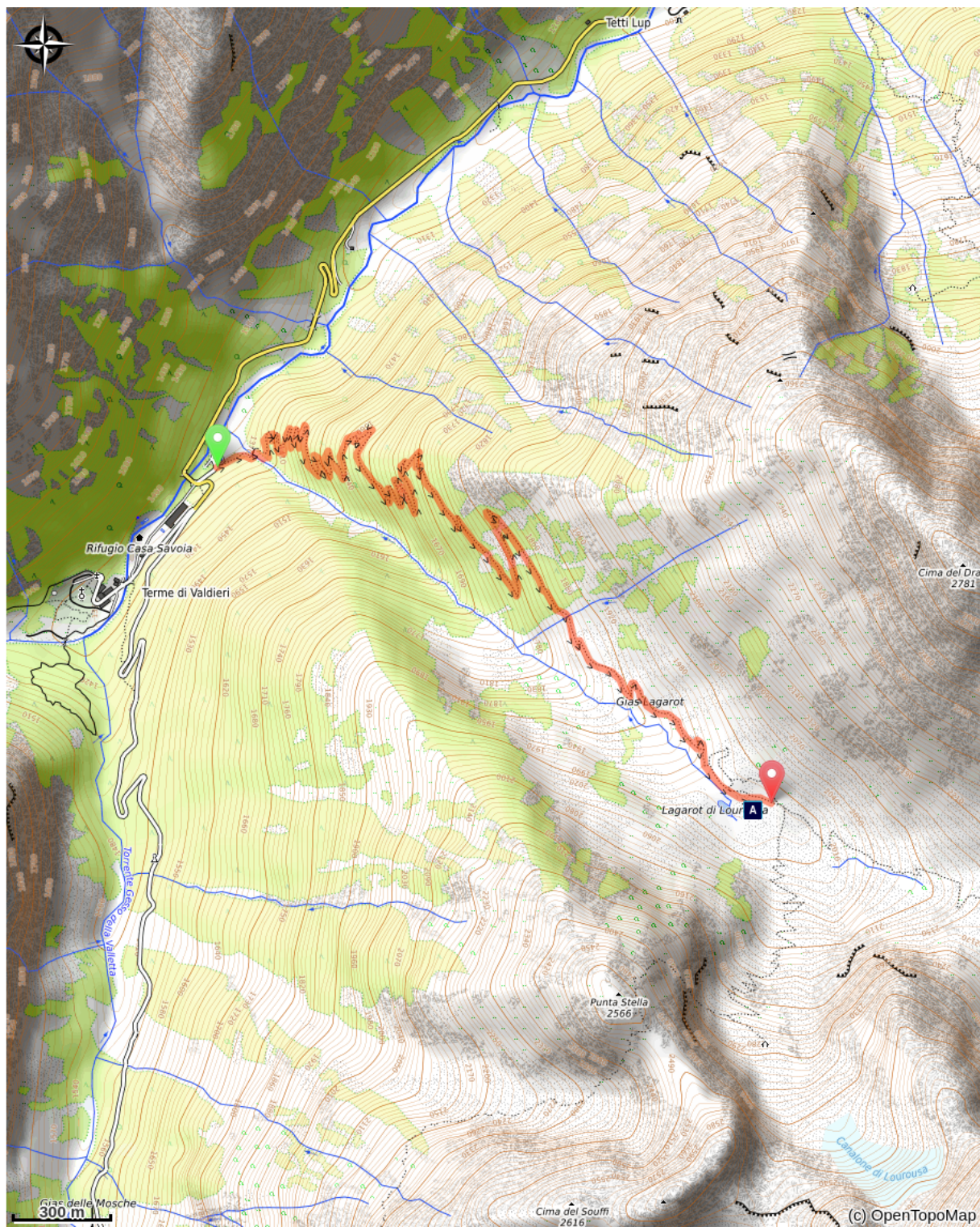
Avec une courte partie dans le bois, le sentier mène à l'entrée du Vallon de Lourousa et traverse le torrent sur une longue passerelle en bois.

Une fois passer le cours d'eau, un large chemin muletier remonte le versant droit du vallon, dans une forêt dense.

C'est alors qu'une grande série de lacets commence, avec des pentes modérées et faciles, et permettant de gagner lentement de l'altitude. Lorsque la hêtraie laisse la place aux mélèzes et aux sapins, la vue s'ouvre tout à coup : derrière le Monte Matto, à droite le Vallon du Valasco, en face le Corno Stella.

Ignorer un long travers sur la gauche, en direction du sud-est menant au Gias Lagarot. Après avoir traversé le plateau du Gias, monter une corniche à nouveau sur quelques lacets et ignorer un embranchement sur la droite, près d'un imposant mélèze pour arriver à la cuvette du Lagarot de Lourousa (1971 m, 2h05 de Terme) Les belles mares ne sont pas visibles directement du sentier, mais sont à quelques minutes en descendant sur la droite.

Sur votre chemin...



Le Lagarot de Lourousa (A)

Toutes les infos pratiques

En coeur de parc

Le Parc national est un territoire naturel, ouvert à tous, mais soumis à une réglementation qu'il est utile de connaître pour préparer son séjour

Comment venir ?

Transports

Société de services Nuova Benese - Ligne régulière Cuneo, Valdieri, Entracque -
Téléphone : 00 39 (0) 171 69 29 29 - www.benese.it

Ligne SNCF TER Provence Alpes-Côte d'Azur Pour vos déplacements en région
PACA et vers Cuneo www.ter-sncf.com/pac

Trenitalia pour voyager dans la région du Piémont <https://www.trenitalia.com/it.html>

Accès routier

De Borgo San Dalmazzo, remonter la Vallée Gesso. Après Valdieri, continuer jusqu'à Terme. Parking payant l'été.

Parking conseillé

Terme de Valdieri (1353 m)

Sur votre chemin...



Le Lagarot de Lourousa (A)

Une résurgence, parmi les prés et les mélèzes, forme de nombreuses mares limpides et plusieurs ruisseaux. L'eau prend des tonalités tantôt turquoise, tantôt laiteuses ou parfaitement transparentes, en donnant à cet endroit une ambiance suggestive et en en faisant un excellent point d'arrêt. Le Couloir de Lourousa, enfermé entre le Mont Stella et le Corno Stella, et sillonné par le Gelas de Lourousa, est la toile de fond de l'agréable plateau, tandis qu'il suffit de se retourner pour admirer la silhouette imposante du Monte Matto.

Crédit photo : Roberto Pockaj