

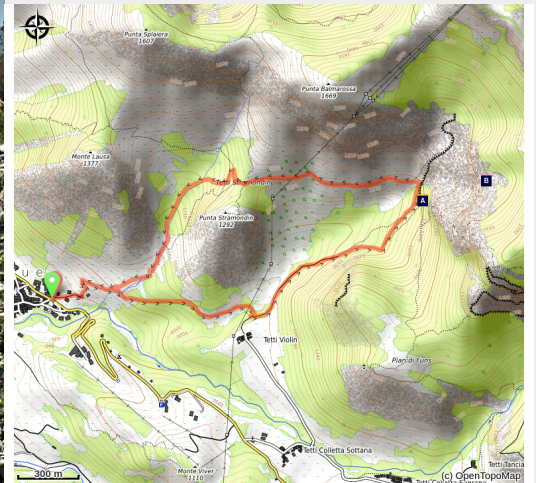


# Le Gorge della Reina

Entracque



Controluce sul sentiero per Tetti Stramondin (Roberto Pockaj)



*Une boucle simple, parfaite à la mi-saison étant donné la bonne exposition au soleil des versants.*

Une entaille impressionnante sur les roches calcaires, appelée les Gorges de la Reine, est l'attrait de cet itinéraire. À ne pas négliger aussi les floraisons printanières précoces, dues à la douceur du climat, avec leurs nombreuses espèces d'orchidées.

## Infos pratiques

---

Pratique : Pédestre

---

Durée : 2 h

---

Longueur : 5.0 km

---

Dénivelé positif : 323 m

---

Difficulté : Facile

---

Type : Journée : boucle

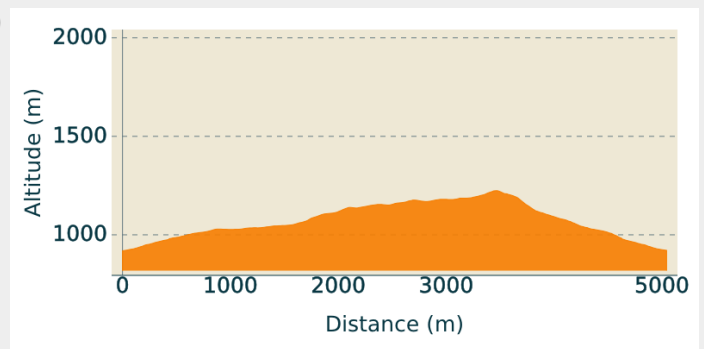
# Itinéraire

**Départ** : Cappella di Sant'Antonio (922 m)

**Arrivée** : Entracque, Cappella di Sant'Antonio (922 m)

**Communes** : 1. Entracque

## Profil altimétrique



Altitude min 918 m Altitude max 1224 m

Au fond de Corso Francia, à Entracque (922 m), on prend sur la droite une route en terre battue qui devient bientôt un chemin muletier et monte dans la forêt. Le chemin muletier coupe en côte la pente et franchit le Rio Costabella sur un petit pont en pierre.

Juste après le pont, on ignore le sentier sur la gauche (utilisé pour le retour) et on continue en faux-plat dans la forêt. À une bifurcation non signalée on reste sur la branche qui descend vers la droite et franchit un torrent sur un pont en bois. Après une courte remontée on arrive à une piste en terre battue: en la suivant vers la droite on fait une courte déviation jusqu'à la jolie bourgade de Tetti Violin (1042 m, 0h35 de Entracque, fontaine).

Revenus en arrière jusqu'à la dernière bifurcation, on reste sur la droite jusqu'à la bifurcation suivante, où on va vers la droite sur un large chemin muletier qui monte dans le bois et se termine en se divisant en deux sentiers. On reste sur la gauche et on entre dans une petite hêtraie pour déboucher au pied d'imposantes parois calcaires.

En tournant à gauche on traverse un ruisseau et on recommence à monter. Après quelques mètres, sur la droite un sentier monte: en le suivant on fait un deuxième détour, qui mène à l'entrée de l'étroite et profonde gorge des Gorges de la Reine (1190 m, 0h40 de Tetti Violin).

Lorsque la neige qui remplit les gorges fond, il est possible d'entrer jusqu'au bout dans la gorge, où une petite mais haute cascade descend. Sur ce parcours il faut se déplacer avec circonspection, puisque l'eau rend le fond glissant et que des chutes de pierres sont possibles.

Revenus sur le sentier principal, on monte raide jusqu'au col enherbé où il y a les restes de Tetti Stramondin (1228 m, 0h20 des Gorges de la Reine).

En descendant sur le versant opposé, on ignore tout de suite le sentier sur la droite pour le Col de la Lausa et on continue tout droit.

On descend dans la forêt le Vallon de Costabella, par quelques lacets et de longs travers jusqu'à une clairière.

Ici on ignore un embranchement sur la gauche et on reste sur la droite pour aller croiser, quelques mètres en aval, un ancien chemin muletier au fond accidenté. On le suit vers la gauche, en longeant le Rio Costabella, jusqu'à revenir sur le petit pont en pierre rencontré lors de la montée. Le parcours à rebours permet donc de rentrer à Entracque (922 m, 0h30 de Tetti Stramondin).

# Sur votre chemin...



 La Réino Jano (A)

 Les Gorges de la Reine (B)

# Toutes les infos pratiques

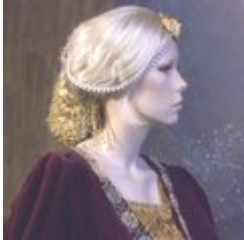
## Comment venir ?

### Accès routier

De Borgo San Dalmazzo on remonte la Vallée Gesso. Après Valdieri on tourne à gauche pour Entracque. À l'entrée d'Entracque on suit les indications sur la gauche pour Trinità et on arrive à la Chapelle Sant'Antonio.

# Sur votre chemin...

---



## La Réino Jano (A)

Le toponyme des Gorges de la Reine fait allusion à la Reine Jeanne d'Anjou, montée sur le trône du Royaume de Naples en 1343 suite à la mort de son oncle Robert, lorsqu'elle n'était âgée que de 16 ans. Sa vie, très aventureuse mais pas trop heureuse, fit qu'elle ne vint que sporadiquement, à la recherche de repos et tranquillité, se réfugier sur les terres de cette région. Ce fut suffisant pour la faire entrer dans des mythes et des légendes, avec le nom, bien plus populaire, de "Rèino Jano".

Crédit photo : gianluca.giordano

---



## Les Gorges de la Reine (B)

La tradition veut que la Reine Jeanne (La Reino Jano, dont le toponyme des gorges) ait refusé d'épouser le fils du Roi de France. Ce dernier, fâché pour ce refus, alla à sa rencontre avec son armée. La Reine se réfugia alors à Roaschia, en attendant les événements. Mais la colère divine fit sombrer les troupes du fils du Roi de France, formées sur la crête de la montagne pour gagner une position dominante avant de déclencher l'attaque, dans l'abîme des gorges, qui s'était ouvert au-dessous d'elles.

Crédit photo : R