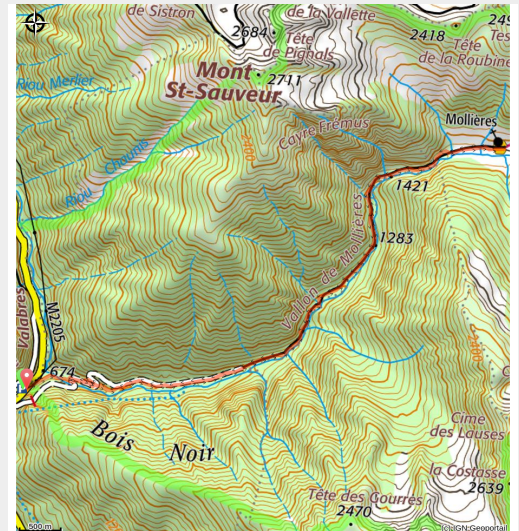




Vallon de Mollières

Vallée moyenne Tinée - Saint-Sauveur-sur-Tinée



Le mont Saint-Sauveur à la fin du printemps, (2711 m), Au premier plan le vallon de Mollières et son mélèzin (emmanuel.gastaud)

Le torrent vous accompagnera le long de cette randonnée sportive jusqu'au hameau de Mollières traversant l'emblématique vallon, symbole du retour du loup en France.

Partagé entre la France et l'Italie tout au long d'un passé tourmenté, le hameau de Mollières est aujourd'hui occupé essentiellement durant la période estivale. Les Molliérois s'y réunissent notamment chaque année pour la Fête du village célébrée le 15 août.

Infos pratiques

Pratique : Pédestre

Durée : 6 h

Longueur : 17.2 km

Dénivelé positif : 1006 m

Difficulté : Moyen

Type : Journée : aller-retour

Thèmes : Archeologie et histoire, Architecture, Faune

Itinéraire

Départ : Pont de Paule, Roure

Arrivée : Hameau de Mollières,
Valdeblore

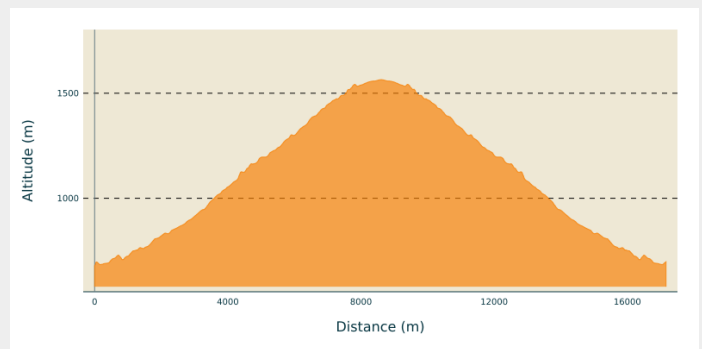
Balisage : ■ PR

Communes : 1. Saint-Sauveur-sur-Tinée

2. Rimplas

3. Valdeblore

Profil altimétrique



Altitude min 679 m Altitude max 1565 m

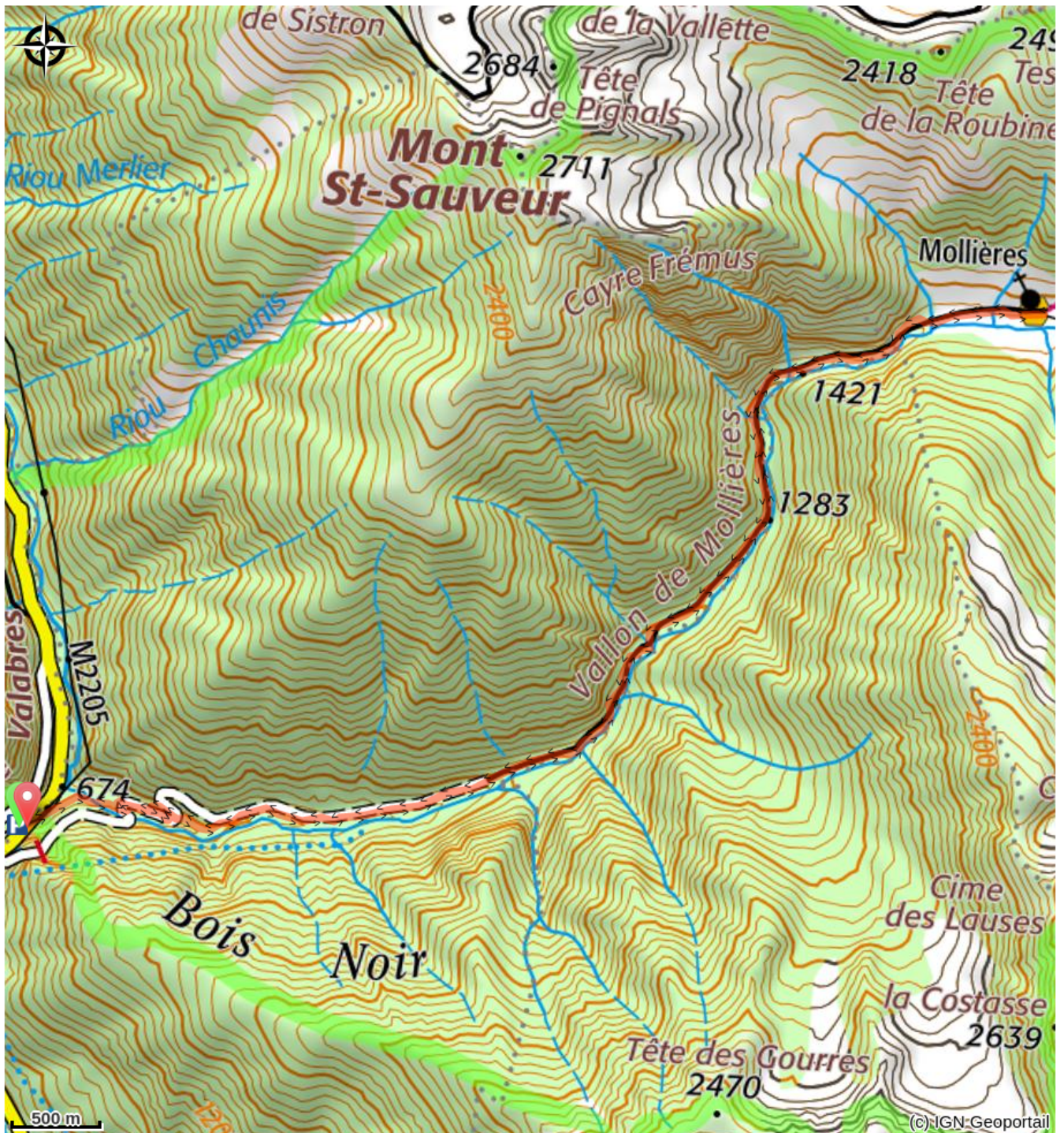
Après 3 km de piste en terre, qui longe la Tinée puis le torrent de Mollières, la balise 260 se trouve au pied du sentier de Mollières, près du captage d'eau de la microcentrale. Prendre l'ancien sentier muletier. Laisser sur la droite une passerelle en bois qui monte dans le vallon de Vélail. Le sentier encaissé monte en pente régulière et douce, dominé sur la gauche par l'impressionnant massif rocheux du Cayre Frémus (2550 m).

Le paysage s'ouvre ensuite sur la ligne de crête des aiguilles du Giegn. Le sentier continue sa progression dans une zone humide puis en lacets pour remonter le versant en rive droite du torrent de Mollières. Passer ensuite dans le pierrier du cône de déjection du vallon de la Vallette.

Rejoindre enfin le hameau de Mollières, terme du voyage à 1572 m d'altitude.

Le retour se fait par le même itinéraire.

Sur votre chemin...



Toutes les infos pratiques

En coeur de parc

Le Parc national est un territoire naturel, ouvert à tous, mais soumis à une réglementation qu'il est utile de connaître pour préparer son séjour

Recommandations

Sentier humide, faire attention aux roches qui peuvent être glissantes.

Comment venir ?

Transports

Bus 92 Nice Grand Arénas - Isola 2000 Les Hameaux - Arrêt Pont de Paule.
La ligne circule uniquement durant les vacances scolaires d'été (et durant la saison de ski).

Consulter les horaires sur le site [Lignesdazur](https://www.lignesdazur.com)

Accès routier

Départ de la barrière du pont de Mollières, au niveau de l'usine électrique EDF de Valabres, après le hameau de Pont-de-Paule en allant vers Isola.
Stationnement près de la barrière en rive droite de la Tinée. La balise 259 de l'itinéraire se trouve de l'autre côté du pont.

Parking conseillé

Parking juste après l'usine hydro-électrique de Valabres

Lieux de renseignement

Office de Tourisme Métropolitain - Bureau d'information d'Isola 2000

Immeuble Le Pélevos, 06420 Isola 2000

info.isola@nicecotedazurtourisme.com

Tel : 04 93 23 15 15

<https://www.explorenicecotedazur.com/>

Office de Tourisme Métropolitain - Bureau d'information de Roubion

Mairie de Roubion, le village, 06420

Roubion

info.roubion@nicecotedazurtourisme.com

Tel : 04 93 02 10 30

<https://www.explorenicecotedazur.com/>