

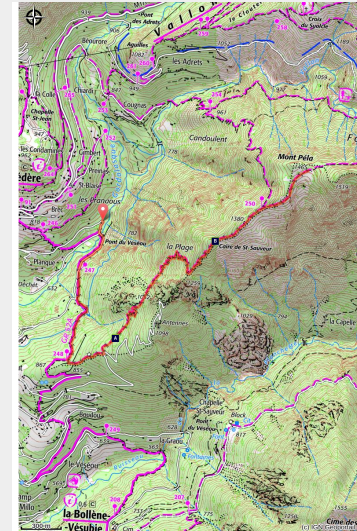


Le Mont Péla et la forêt de charme-houblon

Vallée haute Vésubie - Belvédère



Depuis le sommet, vue plongeante sur le village semi-perché de la Bollène-Vésubie (SARRUT Jacques)



Cette randonnée à fort dénivelé se déroule dans une forêt représentative de la rencontre d'un univers méditerranéen et des premiers contreforts des Alpes.

Vous y croiserez un arbre bien particulier le Charme-houblon (ou Ostrya) : en France, on ne le rencontre que dans les Alpes-Maritimes et en Corse. Au sommet du Mont Péla, découvrez un panorama sur les villages et les hauts sommets de la vallée.

Infos pratiques

Pratique : Pédestre

Durée : 6 h

Longueur : 9.1 km

Dénivelé positif : 780 m

Difficulté : Difficile

Type : Journée : aller-retour

Thèmes : Flore, Point de vue, Sommet

Itinéraire

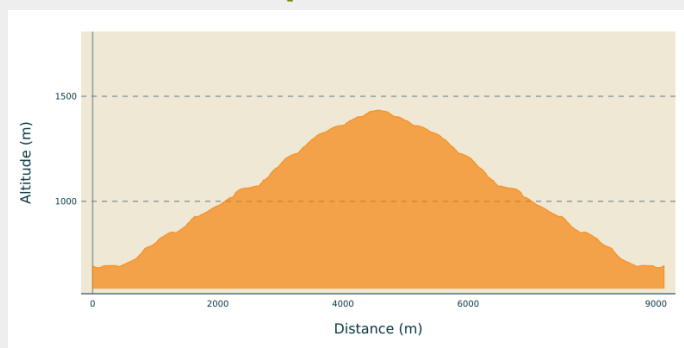
Départ : Pont du Véséou

Arrivée : Mont Péla

Balisage :  GR  PR

Communes : 1. Belvédère
2. La Bollène-Vésubie

Profil altimétrique



Altitude min 684 m Altitude max 1435 m

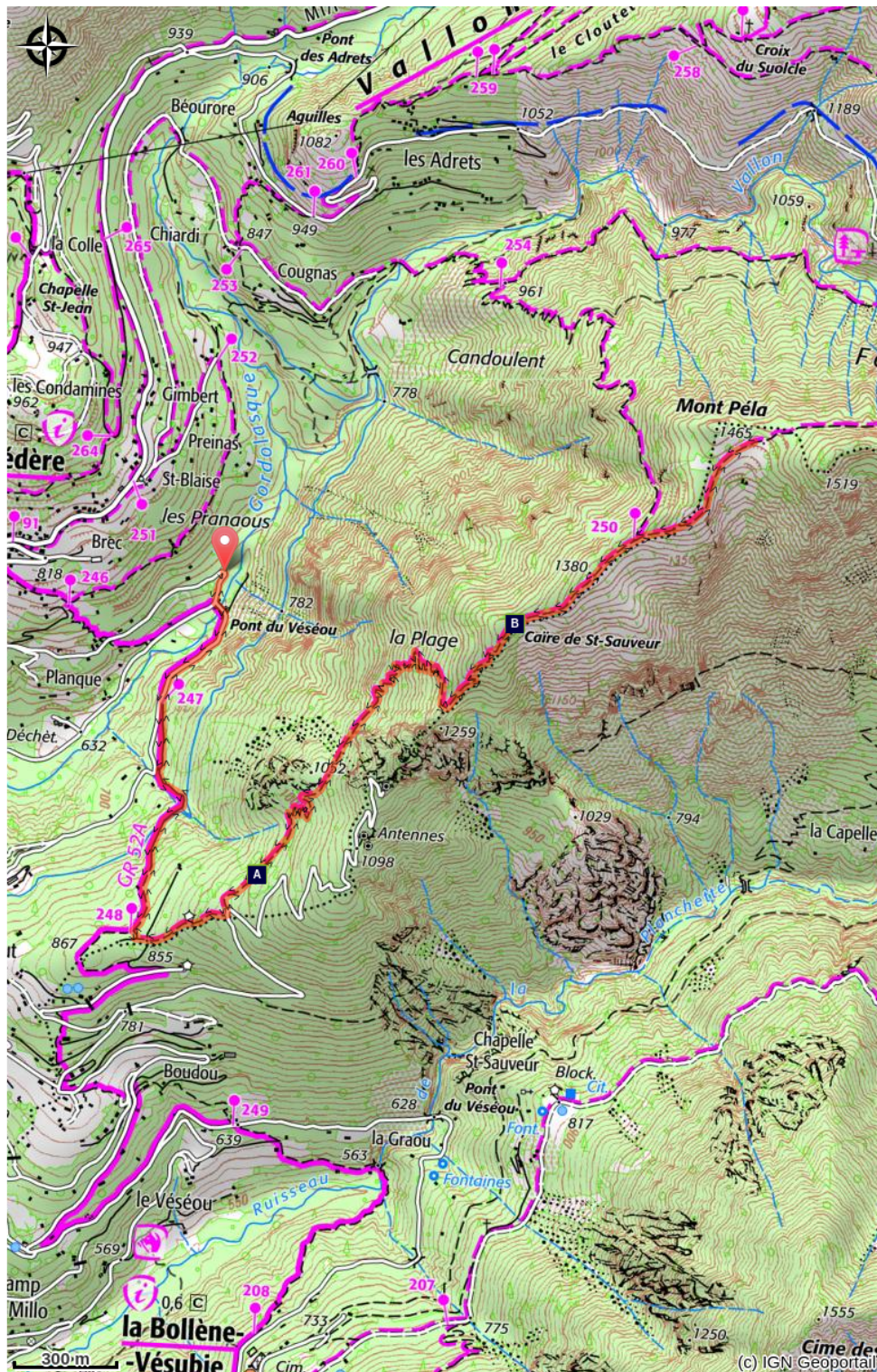
Le départ se trouve à la balise 247. Le début de l'itinéraire emprunte le GR52A (balisage rouge et blanc). On marche d'abord à proximité du torrent de la Gordolasque. Le sentier s'élève ensuite en forêt sur un versant d'orientation nord-ouest, jusqu'à la balise 248.

À la balise, laisser le GR52A pour traverser sur votre gauche un replat herbeux. Le sentier suit une coupe pendant 300 mètres où l'on peut voir d'anciens ouvrages militaires appartenant à la ligne Maginot, puis débouche sur une petite route. La suivre sur quelques mètres pour rejoindre le sentier sur la gauche.

Pénétrer dans la forêt de charmes-houblon qu'on appelle aussi Ostrya. Vers 1250m, l'arrivée se situe sur la crête séparant l'ubac de l'adret. Le sentier suit cette ligne de crête jusqu'au Mont Péla (1465m) en passant par la balise 250.

Le retour s'effectue par le même itinéraire.

Sur votre chemin...



 Charme-houblon (A)

 Le caïre de Saint-sauveur (B)

Toutes les infos pratiques

Recommandations

Lorsque vous traversez un éboulis, soyez attentifs : le sentier chemine à plat sur un gros talus, à son extrémité descendez à droite et passez à proximité des ruines.

Comment venir ?

Accès routier

Depuis Saint-Martin de Vésubie, descendre la route M2565 en direction de Lantosque. Après Roquebillière-le-vieux, prendre à gauche en direction de Belvédère (M71). Rouler sur 650m, à la sortie de la première courbe à gauche, prendre une route étroite sur la droite, un panneau indique Véséou. Continuer sur la gauche du carrefour suivant.

Après environ 1,5 km, se garer à proximité du pont ou de la balise 247.

Lieux de renseignement

Office de Tourisme Métropolitain - Bureau d'information de Belvédère

Rue Victor Maurel, 06450 Belvédère

info.belvedere@nicecotedazurtourisme.com

Tel : 04 93 03 51 66

<https://www.explorenicecotedazur.com/>

Office de Tourisme Métropolitain - Bureau d'information de la Bollène- Vésubie

Place du Général de Gaulle, 06450 La
Bollène Vésubie

info.labollenevesubie@nicecotedazurtourisme.com

Tel : 04 93 03 60 54

<https://www.explorenicecotedazur.com/>

Sur votre chemin...



✿ Charmehoublon (A)

La forêt de Charmehoublon s'appelle aussi Ostrya. Cette espèce, caractéristique des versants ombragés (ubacs) généralement entre 300 et 1000m d'altitude, est présente en France uniquement dans l'extrême Sud-Est, grâce à sa tolérance relative à la sécheresse. Il tire son nom de son fruit, ressemblant à celui du houblon.

Crédit photo : LOMBARD Guy



✿ Le caïre de Saint-sauveur (B)

Au caïre de Saint-Sauveur, vous dominez le versant sud du vallon de Malagratte qui offre un paysage de landes à genévriers, de buis, de lavandes et de genêts cendrés. Cet habitat, marqué par l'influence méditerranéenne, est pâturé par un troupeau de moutons. Il fait parfois l'objet d'un brûlage pastoral, ou écobuage.

Crédit photo : GUIGO Franck