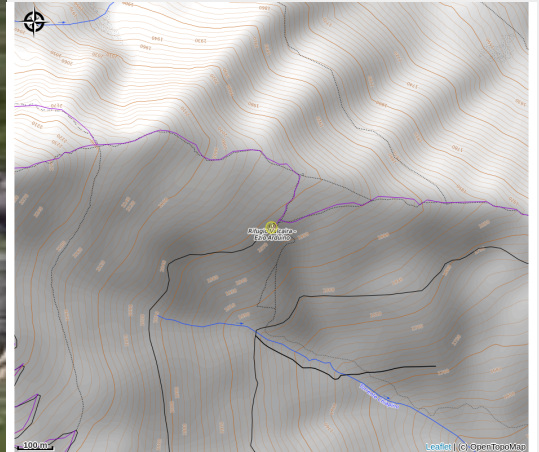




Rifugio Valcaira - Ezio Arduino



Credito fotografico : Il Rifugio Valcaira (Archivio APAM)



Il Rifugio Valcaira – Ezio Arduino, di proprietà della sezione C.A.I. di Ormea, sorge sul versante sud dell'omonima costa che dalla Colla di Chionea sale in direzione nord-ovest verso il cono del Pizzo di Ormea.

Informazioni utili

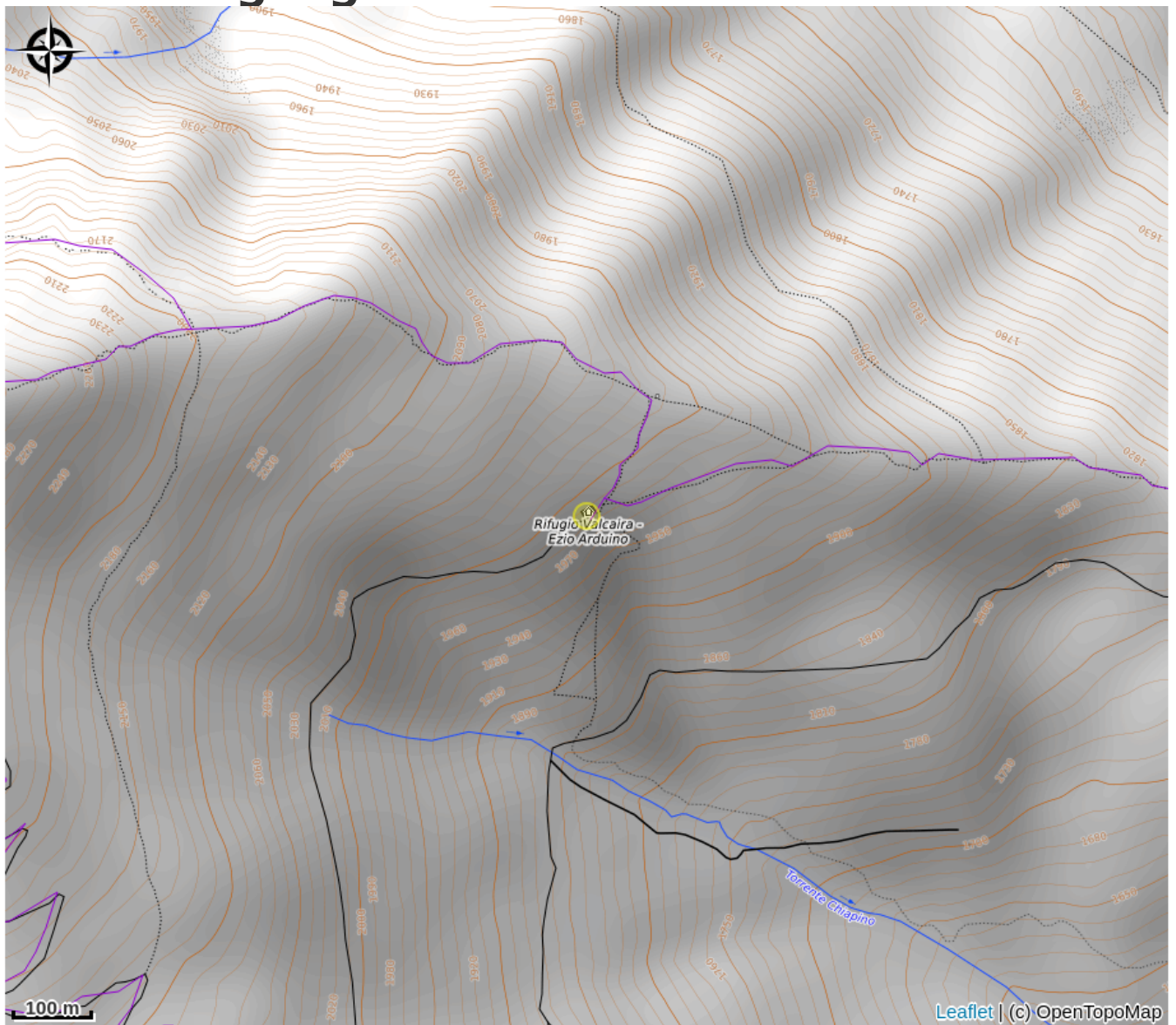
Categoria : Rifugi

Descrizione

Nei pressi della costruzione ci sono le sorgenti più alte del Rio Archetti, che alimenta il Rio Chiapino.

Dal rifugio si gode di un vasto panorama sull'Alta Val Tanaro e sul Mar Ligure da Imperia alle Cinque Terre.

Posizione geografica



Tutte le informazioni utili

Info pratiche

Apertura: non gestito; apertura tutto l'anno previa prenotazione e successivo ritiro chiavi presso: Il Baule di Tiziana, Via Roma 92, Ormea, tel. +39 328 342 8865 (orari negozio)

Posti Letto: 18 in dormitorio su tavolato con materassi, cuscini e coperte

Locale invernale: ricovero di emergenza con 3 posti letto

Servizi forniti: rifugio non gestito; dispone di acqua potabile, elettricità da centralina idroelettrica, pannelli radianti in lava elettrici accesi tutto l'anno, cucina a gas, stoviglie, stufa a legna, bagno interno dotato di doccia con acqua calda (se la centralina idroelettrica produce energia a sufficienza)

Accesso disabili: no

Copertura rete cellulare: buona

Contatto

Località: Costa Valcaira, Ormea (CN)

Gestione: vedi "Apertura"

email: ormea@libero.it

web: <https://www.caiormea.it/il-rifugio-valcaira/>

caiormea@libero.it

<https://www.caiormea.it/il-rifugio-valcaira/>