

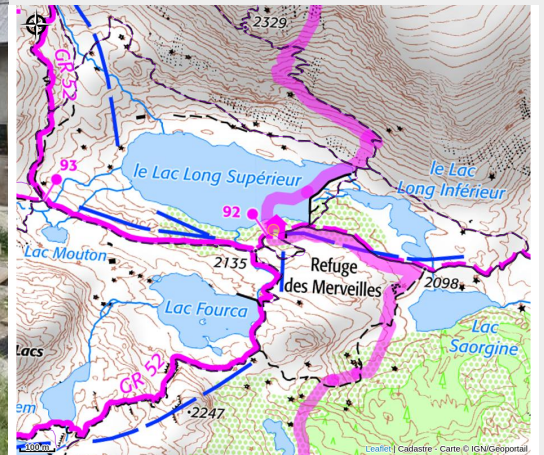


Refuge des Merveilles

Vallées Roya&Bevera



Credito fotografico : (YB)



Le refuge est situé sur les bords du lac Long supérieur, au cœur des gravures rupestres de la vallée des Merveilles, entouré de nombreux lacs et sommets : Bégo, Grand Capelet, Cime du Diable...

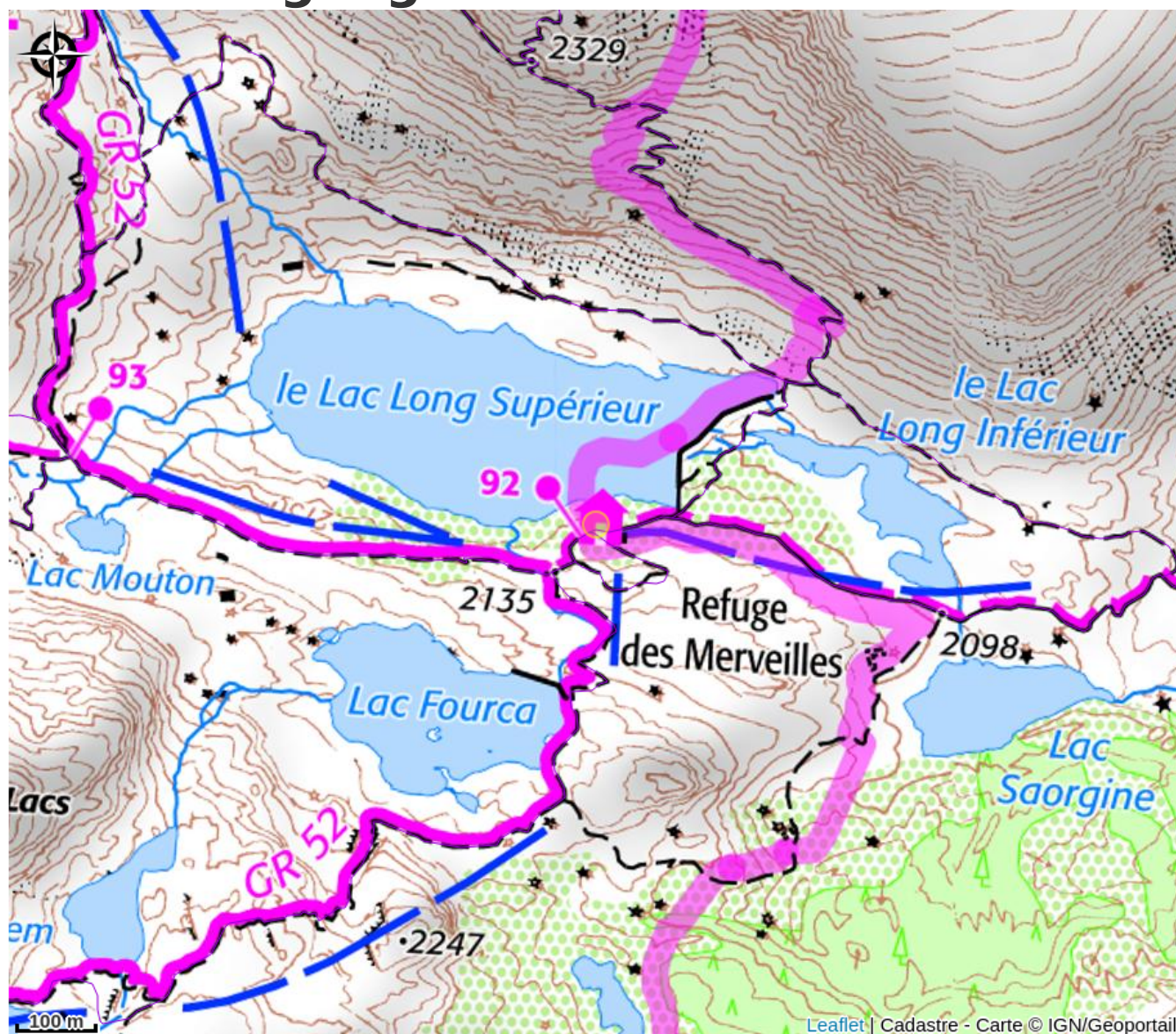
Informazioni utili

Categoria : Rifugi

Descrizione

Avant tout, le refuge des merveilles est le lieu d'accueil d'un public très varié. Les randonneurs aguerris, en itinérance sur la GTA, côtoient les trailers, quelques alpinistes, et un public à visée culturelle (familles, scolaires, randonneurs novices). Le refuge est situé dans un musée à ciel ouvert. Le site archéologique d'exception, classé monument historique est réparti entre deux vallées autour du Mont Bégo. Y figurent 40000 gravures rupestres datées de -4000 à -2000 av JC., ce sont des marques d'occupation pastorale. Lorsqu'on traverse la vallée des Merveilles en empruntant le GR, on ressent un côté presque mystique, très inhabituel.

Posizione geografica



Tutte le informazioni utili

Info pratiche

Ouverture:

Du 26/05 au 09/06, tous les samedis et dimanches.
Refuge ouvert et gardé.

Tarifs:

Du 10/06 au 30/09/2022

Nuitée : de 10,75 à 21,50 € (Guides, accompagnateurs, BE, gardiens)

Nuitée enfant : de 11,85 à 17,20 €

Nuitée membre CAF : de 5,40 à 10,75 €

Petit déjeuner : 8,50 €

Souper : 19 €

Pique-nique à emporter : 9,55 €.

Du 26/05 au 09/06/2023

Nuitée : de 10,75 à 21,50 € (Guides, accompagnateurs, BE, gardiens)

Nuitée enfant : de 11,85 à 17,20 €

Nuitée membre CAF : de 5,40 à 10,75 €

Petit déjeuner : 8,50 €

Souper : 19 €

Pique-nique à emporter : 9,55 €.

Gratuit pour les moins de 8 ans.

Tarif groupe à partir de 9 personnes.

Voir les tarifs et réductions sur <https://refugedesmerveilles.ffcam.fr/tarifs.html>

Hors gardiennage, tarif unique de 8 € à régler dans le tronc ou par chèque au CAF de Nice.

Taxe de séjour non incluse.

Modes de paiement:

Chèque, Chèque Vacances, Espèces

Services:

Gestion libre, Petit déjeuner, Bivouac, Demi-pension, Restauration, Paniers Pique-nique, Refuge gardé en hiver sur réservation uniquement

Accès:

Au coeur des gravures rupestres.

Au coeur du Parc National du Mercantour

Fiche mise à jour par Club Alpin Français - FFCAM le 22/10/2022

Contatto