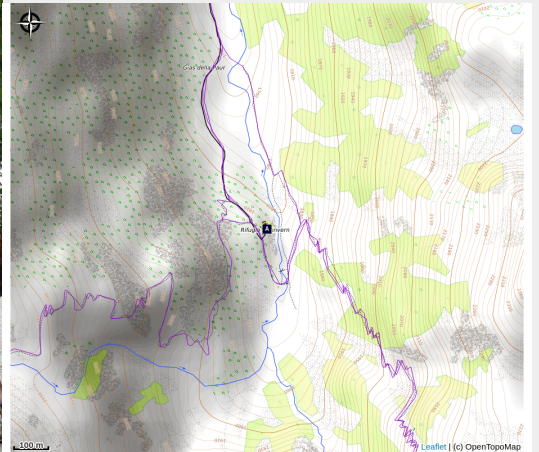




Rifugio Malinvern - Città di Ceva



Credito fotografico : Refuge du Malinvern (Augusto Rivelli)



Il Rifugio Malinvern (1836 m) si trova nel comune di Vinadio (CN), in Valle Stura di Demonte nelle Alpi Marittime. Costruito nel 1940 ed abbattuto da incendi e atti vandalici conseguenti alla Seconda Guerra Mondiale nel 1943, venne ricostruito nella moderna architettura attuale soltanto a partire dagli '90 su iniziativa della Sezione CAI di Ceva che ne cura ancora oggi la gestione.

Informazioni utili

Categoria : Rifugi

Descrizione

L'edificio è costituito da una struttura di due piani in muratura, con un'ampia vetrata sul lato della facciata.

Il Rifugio è dotato di 46 posti letto totali distribuiti in 8 camere da 2, 3, 6 e 9 posti. I posti letto sono disposti nei due piani, suddivisi fra una stanza a due posti, due da tre posti, due camere da sei posti e due camerate da nove posti.

Ogni piano è dotato di acqua calda, servizi igienici e docce, per un totale di quattro bagni per tutta la struttura.

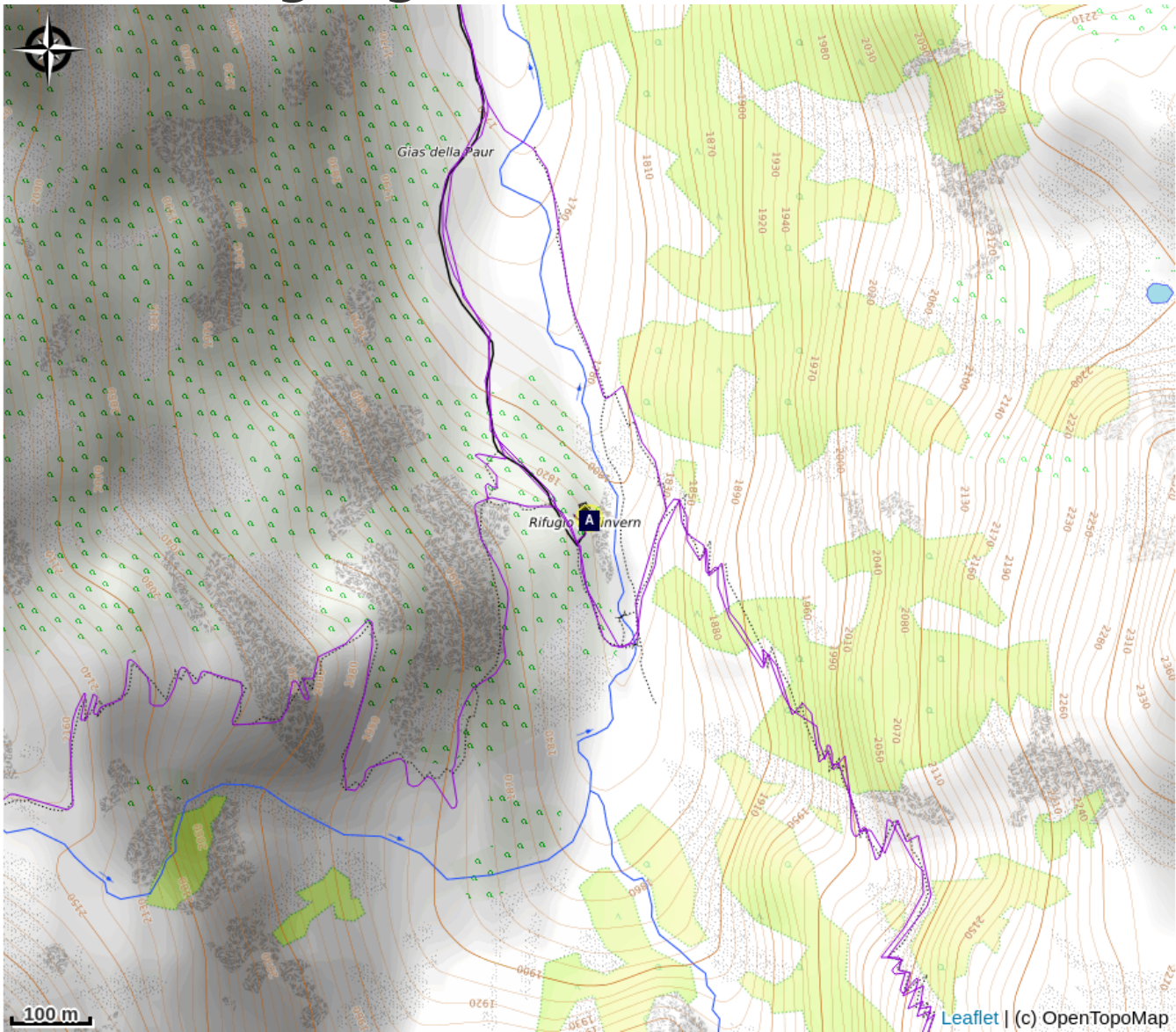
Il rifugio, dotato anche di impianto di riscaldamento, dispone al piano terra di una sala per i pasti e di una cucina.

L'energia elettrica è fornita da una piccola turbina idroelettrica.

Dotazioni:

acqua calda - acqua fredda - docce - energia elettrica - bagni comuni - riscaldamento - servizio ristorante

Posizione geografica



Tutte le informazioni utili

Info pratiche

Capienza: 46 posti in camere da 2,3,6 e 9 persone.

Rifugio invernale: 8 posti

Apertura: Dal 1 giugno al 30 settembre

Per ulteriori informazioni, consultare il sito web

Contatto

Informazioni e Prenotazioni

Tel: +39 0171 1936018 / +39 340
2768964

Gestore : Katia Tomatis

neve.katy@gmail.com

<http://www.rifugiomalinvern.it/>