

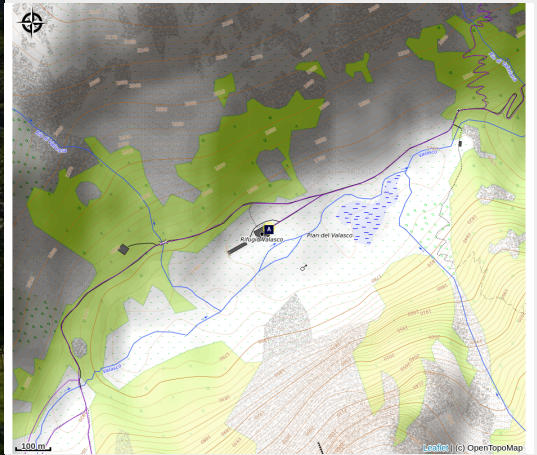


# Rifugio Valasco

Parco Naturale Alpi Marittime



Credito fotografico : Le refuge Valasco (Augusto Rivelli)

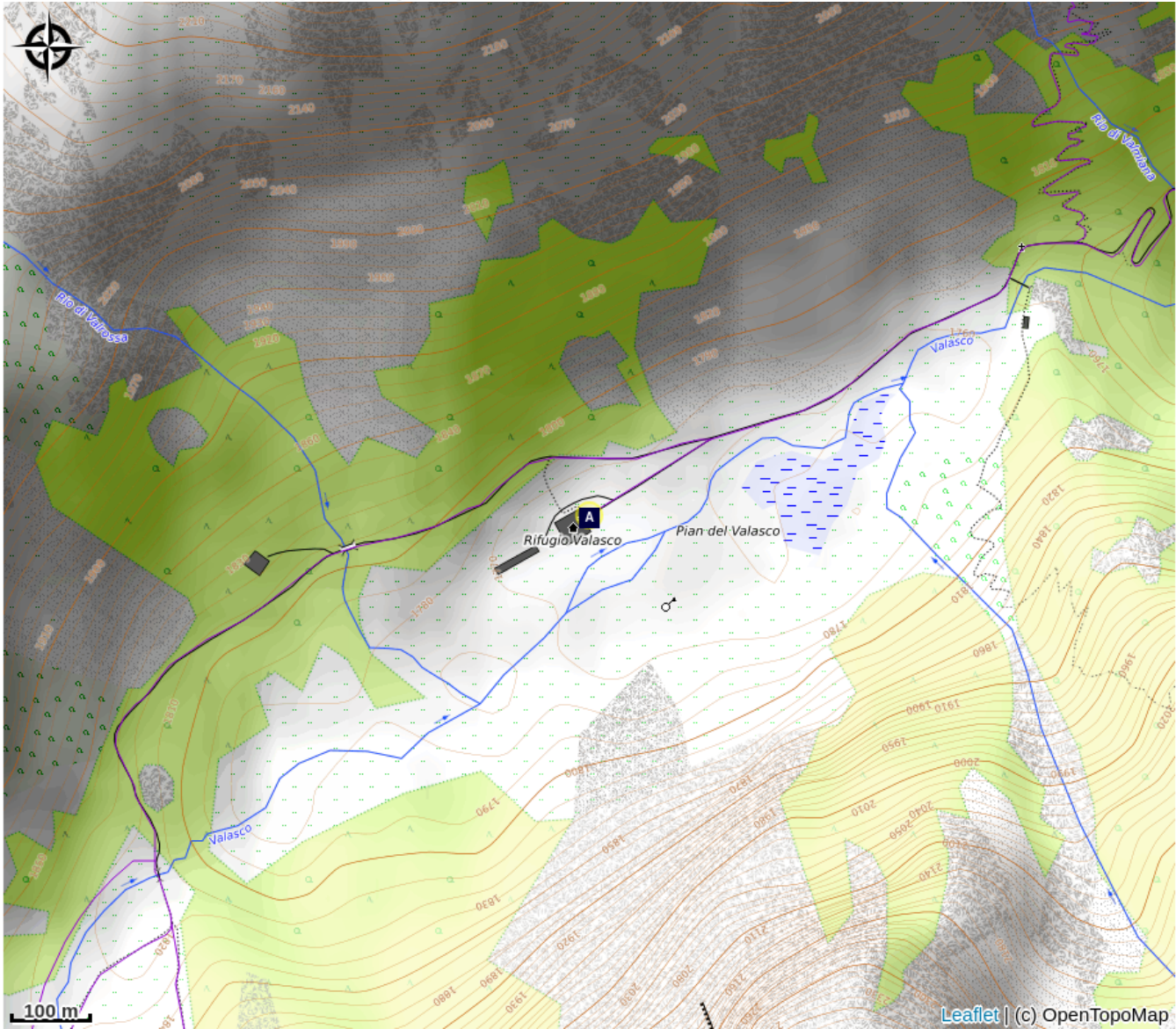


*Al centro del pianoro del Valasco si erge la bellissima Palazzina Reale di Caccia, voluta da Vittorio Emanuele II per le sue battute al camoscio e diventata da alcuni anni una struttura ricettiva. Il Rifugio Valasco, nel cuore del Parco delle Alpi Marittime, sorge a 1764 m in Valle Gesso, località Terme di Valdieri (CN).*

## Informazioni utili

Categoria : Rifugi

# Posizione geografica



# Tutte le informazioni utili

## Info pratiche

**Capienza:** 50 posti in dormitori e camere private

**Apertura:** dal 1 giugno al 30 settembre e nei fine settimana da marzo a novembre

Altri periodi su prenotazione

Mezza pensione, pensione completa

Per ulteriori informazioni, consultare il sito web

## Contatto

### Informazioni e prenotazione

Tél : +39 0171 1836267 / +39 347  
0531456

Gestore: Andrea Cismondi

[info@rifugiovalasco.it](mailto:info@rifugiovalasco.it)

<http://www.rifugiovalasco.it/>