

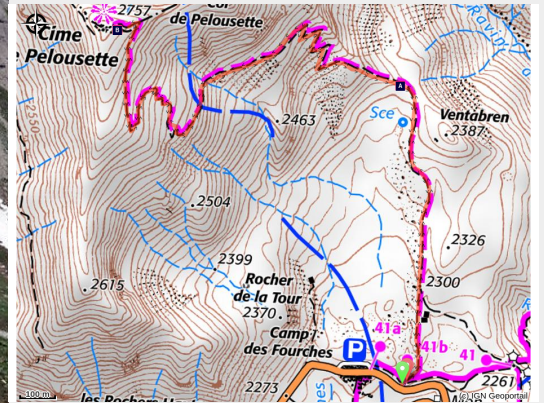


Cima di Pelousette

Vallée haute Tinée - Saint-Dalmas-le-Selvage



Le fort de Pelousette et le Bonnet Carré au tout début de l'été, présence de névés. (Philippe PIERINI)



Partite sulle tracce del patrimonio militare della regione a oltre 2200 m di altitudine

Dopo le antiche caserme militari del “campo dei Forconi”, percorrete il sentiero fino al magnifico punto panoramico sull’insieme del Salso Morene. La salita continua in un ambiente di prati alpini verso la cima, e il suo punto di vista sugli Écrins e sul massiccio dell’Ubaye.

Informazioni utili

Pratica : Escursionismo

Durata : 4 h

Lunghezza : 5.6 km

Dislivello positivo : 466 m

Difficoltà : Media

Tipo : In giornata : andata e ritorno

Temi : Archeologia e storia, Cima, Geologia, Punto panoramico

Itinerario

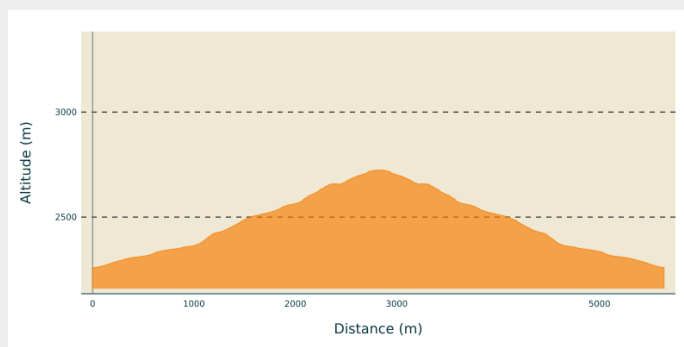
Partenza : Camp des Fourches

Arrivo : Cima di Pelousette

Marcature : ■ PR

Comuni : 1. Saint-Dalmas-le-Selvage

Profilo altimetro

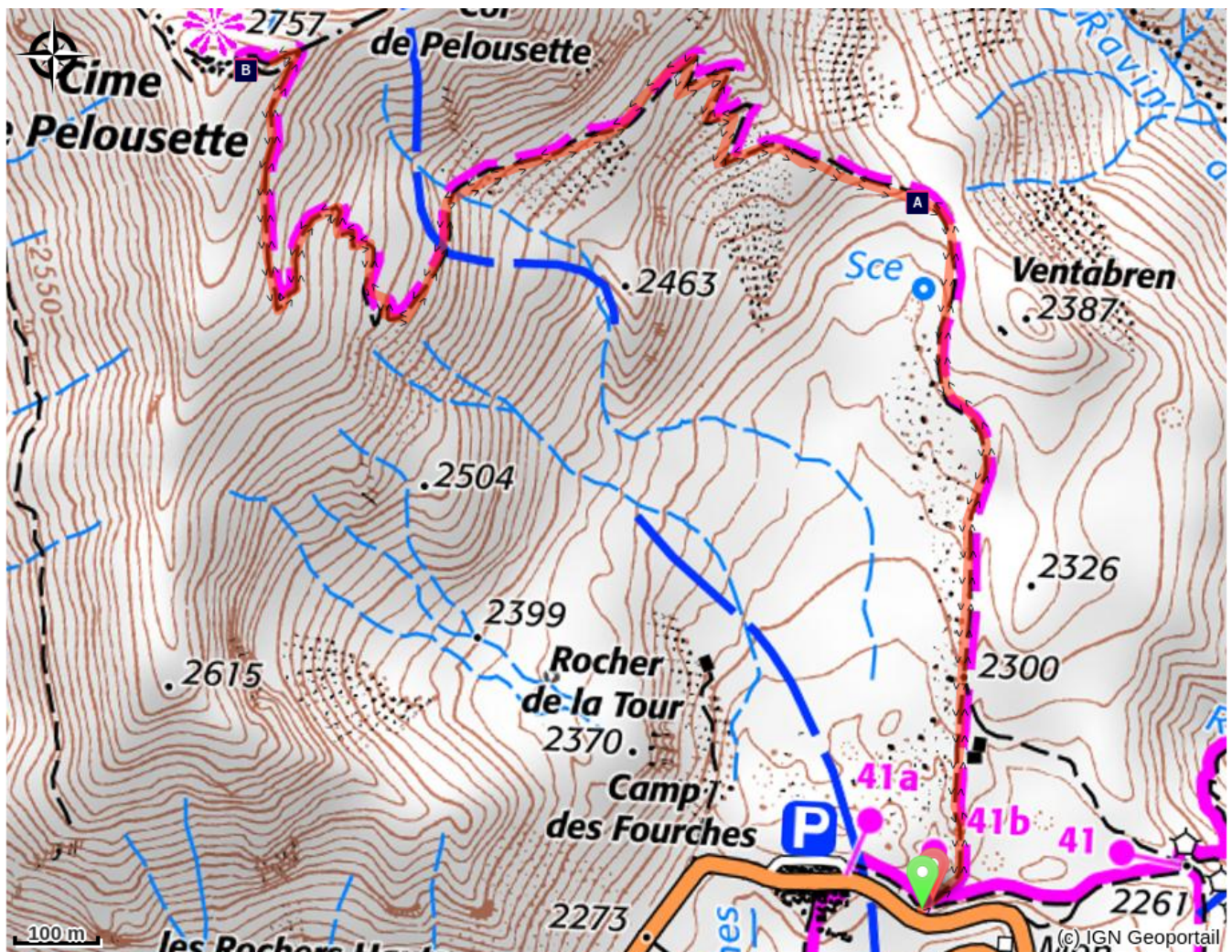


Altitudine minima 2259
m

Altitudine massima 2723
m

Dopo il campo des Fourches prendere la direzione del colle des Fourches. Dopo 5 minuti di cammino, prendere la biforcazione sulla sinistra su un vecchio sentiero militare. Continuare sempre dritto seguendo la pietra miliare gialla. Il sentiero in pietra lascia spazio a poco a poco ad un sentiero in mezzo ai prati alpini. Qui è possibile osservare facilmente le marmotte e il gracchio alpino che vivono nei paraggi. Cominciare quindi gradualmente la salita verso la cima della Pelousette. Dopo qualche tornante fra le pendici inerbite, arrivo in cima alla Pelousette dove si può osservare un magnifico panorama sulle valli dell'Ubaye, della Bonette e il Salso Moreno.

Sulla tua strada...



 Vista sul Salso Moreno (A)

 Cima di Pelousette (B)

Tutte le informazioni utili

Nel cuore del parco

Il Parco Nazionale è un territorio naturale, aperto a tutti, ma soggetto ad un regolamento che è utile conoscere per preparare il vostro soggiorno.

Consigli

Attenzione al vecchio forte militare che si trova in cima, perché la struttura del vecchio edificio è instabile. Evitare quindi di entrarvi.

Comment venir ?

Trasporto

Nel periodo estivo, autobus fino a Bousiéyas.

Accesso

Par la route M64 vous arrivez au parking du Camp des Fourches.

Parcheggio consigliato

Parcheggio del Camp des Fourches

Luoghi di informazione

Maison du Parc national du Mercantour - Saint Etienne de Tinée

Quartier de l'Ardon, 06660 Saint-Etienne
de Tinée

tinee@mercantour-parcnational.fr

Tel : 04 93 02 42 27

<http://www.mercantour-parcnational.fr>

Sulla tua strada...



◀ Vista sul Salso Moreno (A)

Il panorama sul Salso Moreno e sulla frontiera italiana è magnifico. Potrete osservare le terre nere (marne) che durante i forti temporali colorano la Tinea. Questa barra rocciosa costituisce anche il limite tra il dipartimento delle Alpi Marittime e le Alpi dell'Alta Provenza. Il GR5 attraversa il massiccio collegando l'Ubaye (Lauzanier) e la Tinea.

Credito fotografico : François BRETON



◀ Cima di Pelousette (B)

A 2757m d'altitudine, magnifico panorama a 360° sulle valli dell'Ubaye, il Tourillon del Bonnet Carré, la valle della Bonette ed il Salso Moreno. Potrete scorgere anche un antico forte militare che data dell'inizio del secolo scorso. Il forte, occupato fino al 1914, faceva parte di un insieme di fortificazioni integrate alla Linea Maginot delle Alpi. Stambecchi, camosci, marmotte, grandi rapaci e fringuelli sono frequentatori abituali di questa zona.

Credito fotografico : Philippe PIERINI