

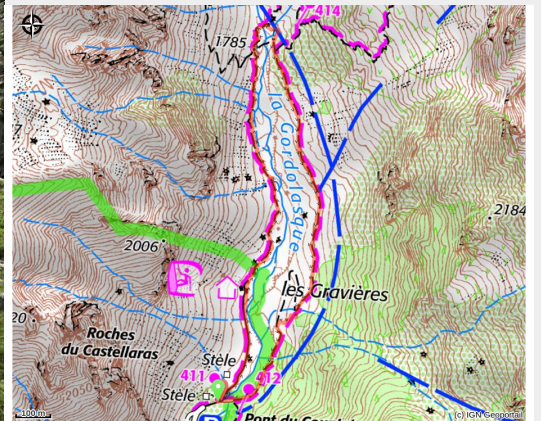


# Balade sur les traces de Belle et Sébastien

Vallée haute Vésubie - Belvédère



(Vallée de la Gordolasque)



## *Une balade familiale et facile dans la vallée de la Gordolasque.*

Vous croiserez la Maison de Belle et Sébastien. Cette bâtisse de pierre a servi au tournage de la série « Belle et Sébastien » au printemps 1964 ! Une plaque commémorative a été apposée en 2014, en présence de l'acteur Medhi.

### Informazioni utili

Pratica : Escursionismo

Durata : 2 h

Lunghezza : 2.7 km

Dislivello positivo : 130 m

Difficoltà : Facile

Tipo : In giornata : anello

Temi : Architettura, Fauna, Flora, Geologia, Punto panoramico

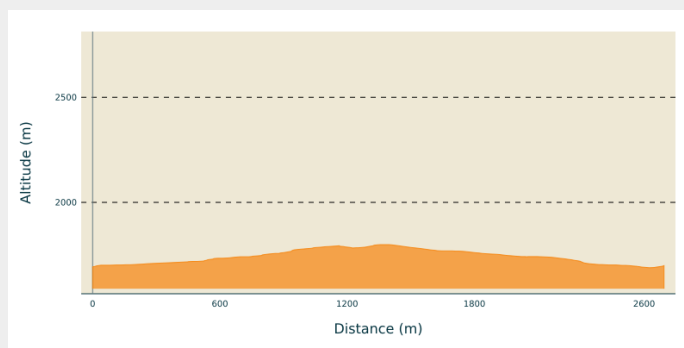
# Itinerario

**Partenza** : Pont du Countet

**Arrivo** : Pont du Countet

**Comuni** : 1. Belvédère

## Profilo altimetro



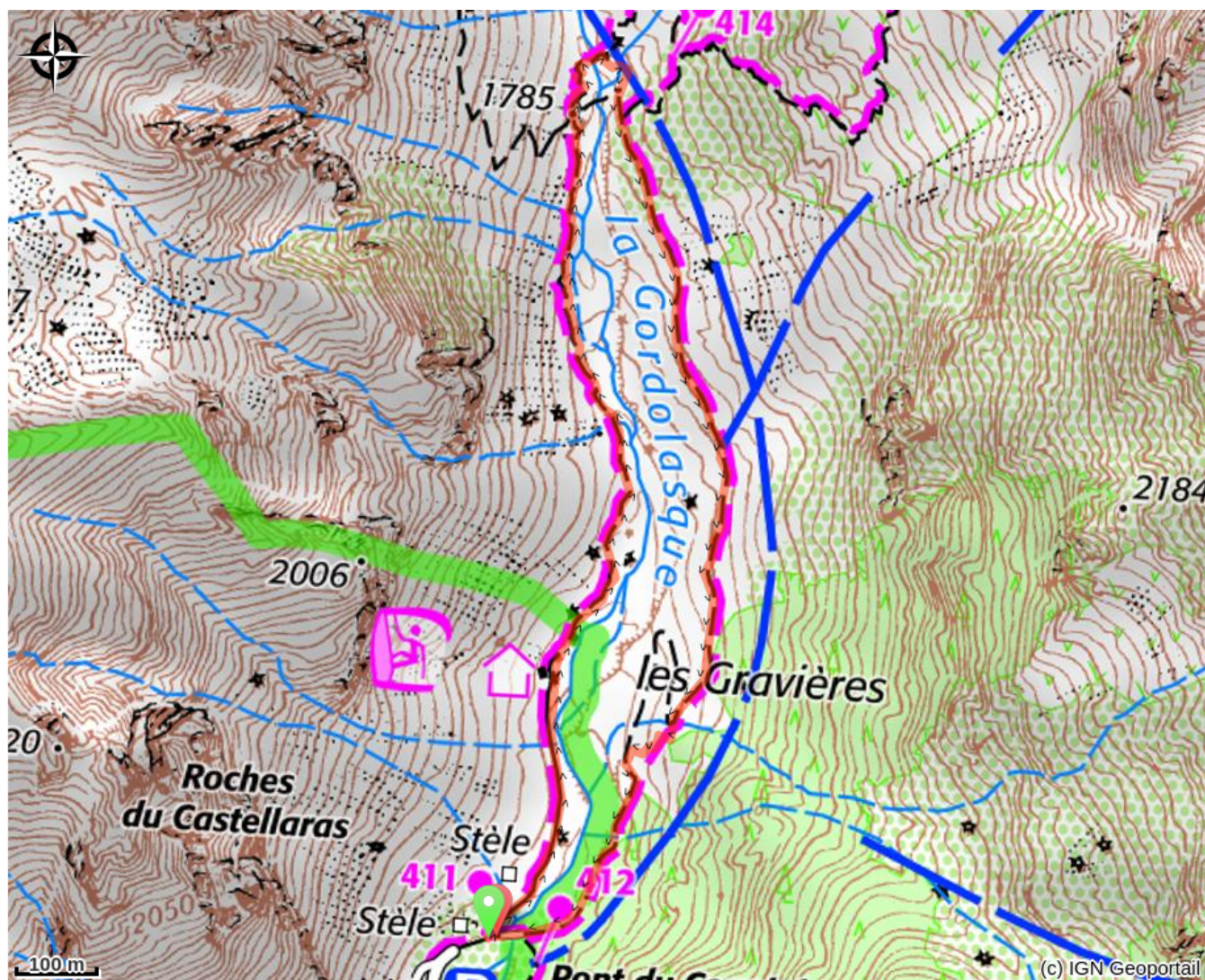
Altitudine minima 1689 m      Altitudine massima 1799 m

Depuis le pont du Countet (balise 411), prendre le sentier qui longe le torrent de la Gordolasque. À droite, le Grand Capelet (2935m) domine la vallée de sa masse imposante, et la Tête du lac Autier (2740m) à la cime plate, indique la direction à suivre.

Dépasser ensuite un amoncellement de gros blocs détachés de la montagne, où peut se pratiquer l'escalade.

À la balise 413, repérer le verrou glaciaire et ses roches polies que le torrent franchit en cascade. Franchir la rivière par la passerelle de bois et redescendre vers votre point de départ sur l'autre rive.

# Sulla tua strada...



# Tutte le informazioni utili

## **Nel cuore del parco**

Il Parco Nazionale è un territorio naturale, aperto a tutti, ma soggetto ad un regolamento che è utile conoscere per preparare il vostro soggiorno.

## **Comment venir ?**

### Trasporto

En juillet et août, une navette touristique rejoint la vallée de la Gordolasque depuis Roquebillière en correspondance avec la ligne de Bus 90 au départ de Nice Grand-Arénas.

Uniquement du vendredi au dimanche.

[Ligne 90 depuis Nice](#)

[Navette Gordolasque](#)

### Accesso

De Belvédère, prendre la route de la Gordolasque sur 12 kilomètres, stationnement au parking du Countet, terminus routier de la vallée de la Gordolasque.

### Parcheggio consigliato

Parking au bout de la route de la vallée de la Gordolasque ( D171 ) - Pont du Countet