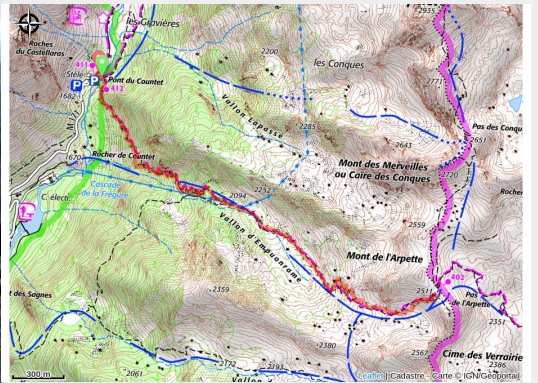




# Passo dell'Arpette

Vallée haute Vésubie - Belvédère



Le Pas de l'Arpette, la cime du Diable, le Capelet supérieur à la fin du printemps, le 16 juin 2005. Temps nuageux. (GUIGO Franck)

*Una passeggiata sportiva (800m di dislivello), che passa per la valle dell'Empuonrame. Il Passo dell'Arpette (2511m) è una porta d'entrata verso la Valle delle Meraviglie, dopo la Vésubie. Fatica e grandi emozioni garantite.*

Il Ponte del Countet, punto di partenza di questa escursione, si trova ai piedi dei Gravières, dove è stata girata la mitica serie "Belle et Sébastien".

Passerete anche sulla condotta forzata che alimenta la fabbrica idroelettrica della Gordolasque.

## Informazioni utili

Pratica : Escursionismo

Durata : 5 h 18

Lunghezza : 7.5 km

Dislivello positivo : 813 m

Difficoltà : Media

Tipo : In giornata : andata e ritorno

Temi : Archeologia e storia, Fauna, Punto panoramico

# Itinerario

**Partenza** : Ponte del Countet (Belvédère)

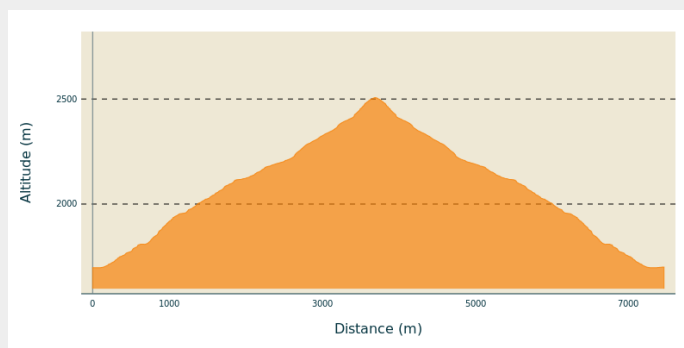
**Arrivo** : Ponte del Countet (Belvédère)

**Marcatore** : ■ PR

**Comuni** : 1. Belvédère

2. Tende

## Profilo altimetro



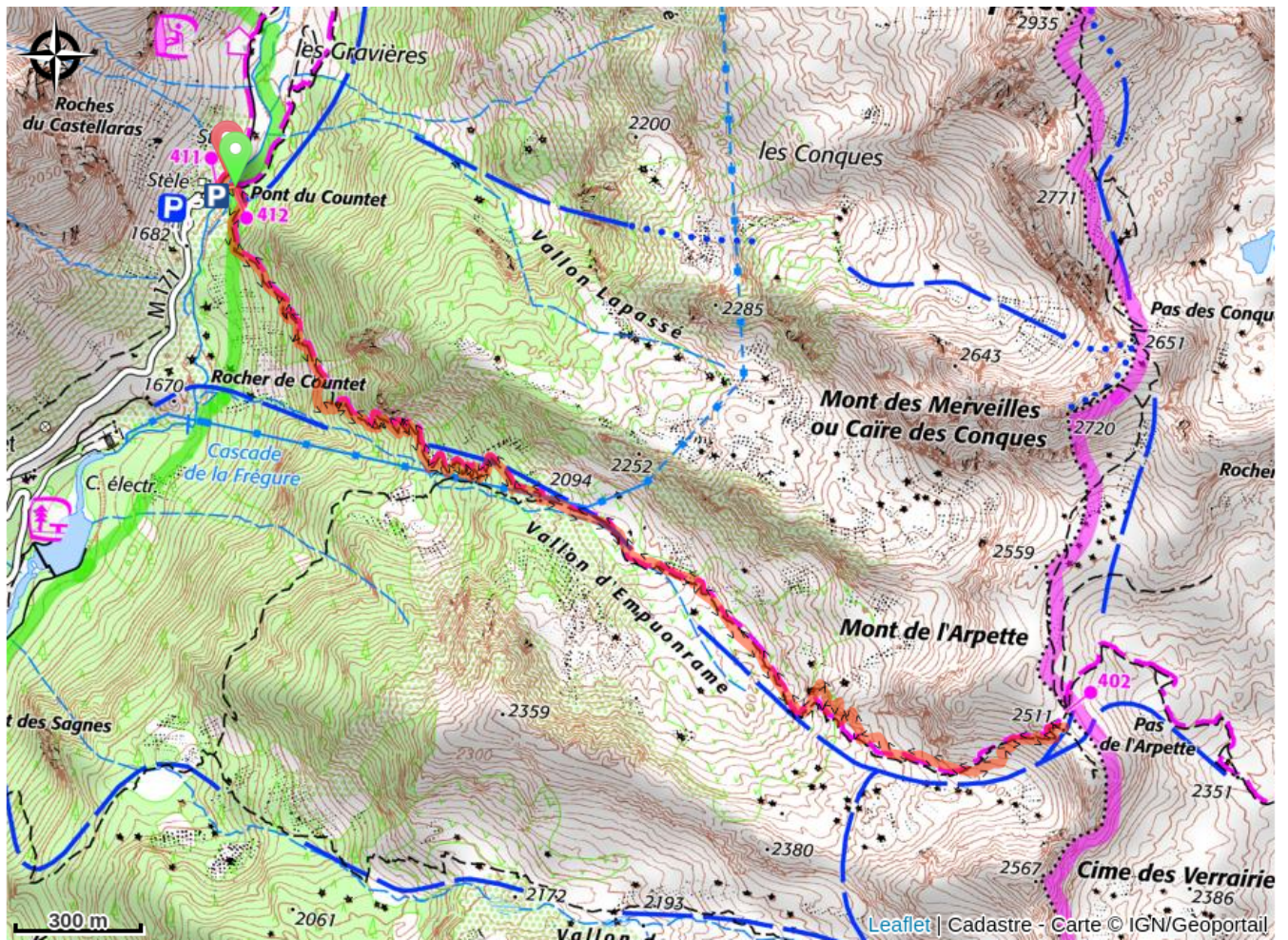
Altitudine minima 1697 m      Altitudine massima 2507 m

Dal parcheggio della Gordolaque, attraversare il ponte del Countet (1692m) ed andare a destra alla segnalazione 412. È la direzione del Passo dell'Arpette (2511m), da prendere dopo aver attraversato la valle dell'Empuonrame.

Ci si può addentrare quindi nella valle delle Meraviglie, che è possibile visitare in compagnia di una guida autorizzata del Parco Nazionale del Mercantour per osservare le 40000 incisioni rupestri, le più antiche delle quali datano l'età del rame e l'inizio dell'età del bronzo.

Il ritorno avviene tramite lo stesso itinerario.

# Sulla tua strada...



# Tutte le informazioni utili

## **Nel cuore del parco**

Il Parco Nazionale è un territorio naturale, aperto a tutti, ma soggetto ad un regolamento che è utile conoscere per preparare il vostro soggiorno.

## **Parking Gordolasque Countet**

[Nombre de places limité. Cliquer pour connaître en temps réel le taux d'occupation du parking du pont du Countet. Pensez aux transports en commun et au co-voiturage.](#)

## **Comment venir ?**

### Trasporto

In luglio e agosto, una navetta raggiunge la valle del Gordolasque da Roquebillière in collegamento con la linea di autobus 90 in partenza da Nizza Grand-Arénas.

### Accesso

Da Belvédère, prendere la strada della Gordolasque per 12 km, stazionamento al parcheggio del Coutet, capolinea ferroviario della valle della Gordolasque.

### Parcheggio consigliato

Parcheggio del ponte di Countet

## **Luoghi di informazione**

### **Office de Tourisme Métropolitain - Bureau d'information de Belvédère**

Rue Victor Maurel, 06450 Belvédère

[info.belvedere@nicecotedazurtourisme.com](mailto:info.belvedere@nicecotedazurtourisme.com)

Tel : 04 93 03 51 66

<https://www.explorenicecotedazur.com/>